

動物学 カタログ

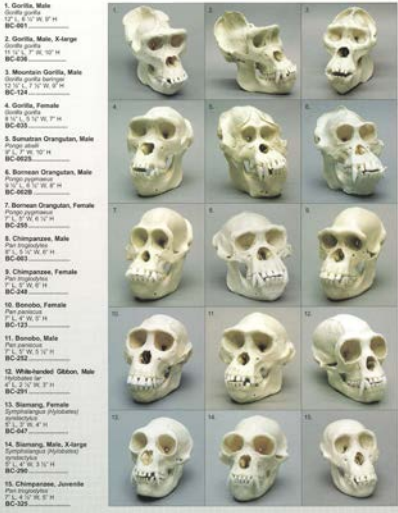
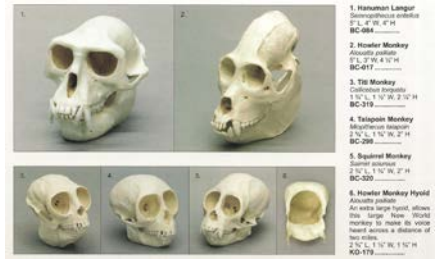


<https://www.mmi-co.jp>

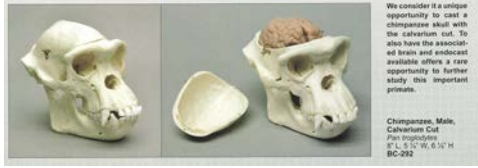


info@mmi-co.jp

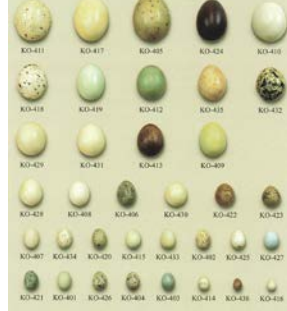
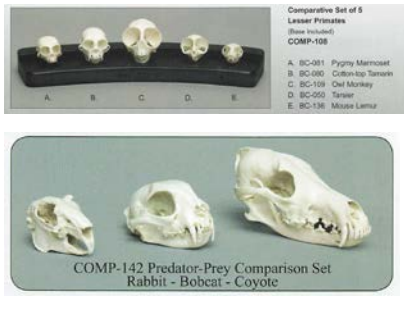
動物学モデル



・多くの品種や製品特徴があります。  
 英名でも品名や詳細を必ずご確認下さい。  
 ・掲載がない製品は別途御見積致します。  
 お気軽にお問合せ下さい。

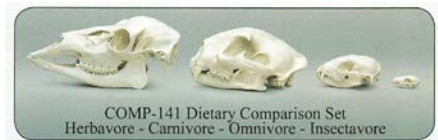
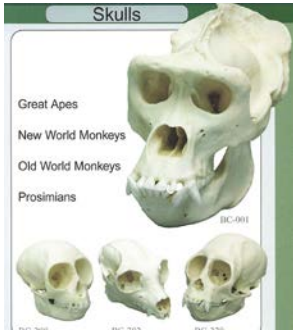


チンパンジーオスの頭蓋冠をカットし別売りの脳を入れた写真です。  
 ユニークな製品です。



以下は大変高品質なモデルです。多くの品種や製品特徴があります。英名でも品名や詳細を必ずご確認下さい。(B.C. USA)

品番	品名	Product Description	税抜価格	税込価格 10%
	<b>サル 頭骨</b>	<b>Great Apes Skulls</b>		
BC-003	チンパンジー頭骨モデル、オス	Chimpanzee Male Skull	102,900	113,190
BC-003-MJ	チンパンジー、上下顎モデル、オス	Chimpanzee Male, Maxilla and Jaw (Mandible)	53,700	59,070
BC-248	チンパンジー頭骨モデル、メス	Chimpanzee Female Skull	102,900	113,190
BC-207	チンパンジー、幼児期頭骨モデル、11ヶ月	Chimpanzee Infant Skull, 11 Months	77,200	84,920
BC-325	チンパンジー、少年期頭骨モデル	Chimpanzee Juvenile Skull	93,800	103,180
BC-205	チンパンジー、胎児期頭骨モデル、近満期	Chimpanzee Fetal Skull, Near Full Term	58,500	64,350
BC-292	チンパンジー、頭骨モデル、オス、頭蓋冠カット	Chimpanzee Male, Calvarium Cut Skull	128,300	141,130
BC-123	ボノボ、頭骨モデル、メス	Bonobo Female Skull	98,500	108,350
BC-252	ボノボ、頭骨モデル、オス	Bonobo Male Skull	102,600	112,860
BC-001	ゴリラ、頭骨モデル、オス	Gorilla Male Skull	125,000	137,500
BC-001-MJ	ゴリラ、頭骨モデル、オス 西部低地、上下顎	Gorilla Male Western Lowland, Maxilla and Jaw (Mandible)	56,300	61,930
BC-036	ゴリラ、頭骨モデル、オス、X-large	Gorilla Male, X-large Skull	130,500	143,550
BC-035	ゴリラ、頭骨モデル、メス	Gorilla Female Skull	112,100	123,310
BC-002B	オラウータン、ボルネオ、頭骨モデル、オス	Orangutan, Borneo, Male Skull	110,300	121,330
BC-124	マウンテンゴリラ、頭骨モデル、オス	Mountain Gorilla Male Skull	133,800	147,180
BC-339	ゴリラ頭骨モデル、幼児期、7ヶ月	Gorilla Infant Skull, 7-month-old	73,500	80,850
BC-0025	オラウータン、スマトラ、頭骨モデル、オス	Orangutan, Sumatran, Male Skull	112,100	123,310
BC-0025-MJ	オラウータン、スマトラ、頭骨モデル、オス、上下顎	Orangutan, Sumatran, Male, Maxilla and Jaw (Mandible)	56,300	61,930
BC-255	オラウータン、ボルネオ、頭骨モデル、メス	Orangutan, Borneo, Female Skull	99,300	109,230
BC-208	オラウータン頭骨モデル、幼児期、7ヶ月	Orangutan Infant Skull, 7 Months	70,600	77,660
BC-206	オラウータン、胎児期頭骨モデル、近満期	Orangutan Fetal Skull, Near Full Term	56,300	61,930
BC-047	フクロテナガザル、頭骨モデル	Siamang Skull	71,700	78,870



品番	品名	Product Description	税抜価格	税込価格 10%
BC-290	フクロテナガザル、頭骨モデル、オス、大	Siamang Male, Large Skull	75,400	82,940
BC-291	シロテナガザル、頭骨モデル、オス	White-Handed Gibbon Male Skull	75,400	82,940
	<b>サル キャスティング (探型)</b>	<b>Great Apes Life Casts</b>		
LC-01	ゴリラ、手モデル、オス、右	Gorilla Hand, Male, Right	75,400	82,940
LC-02	ゴリラ、脚モデル、オス、左	Gorilla Foot, Male, Left	75,400	82,940
LC-03	オラウータン、脚モデル、スマトラ、左、オス	Orangutan Foot, Sumatran, Male, Left	75,400	82,940
LC-04	オラウータン、手モデル、スマトラ、右、オス	Orangutan Hand, Sumatran, Male, Right	75,400	82,940
LC-05	ゴリラ、手モデル、オス、左	Gorilla Hand, Male, Left	75,400	82,940
LC-06	ゴリラ、脚モデル、オス、右	Gorilla Foot, Male, Right	75,400	82,940
LC-07	オラウータン、手モデル、スマトラ、左、オス	Orangutan Hand, Sumatran, Male, Left	75,400	82,940
LC-08	オラウータン、脚モデル、スマトラ、右、オス	Orangutan Foot, Sumatran, Male, Right	75,400	82,940
LC-09	ゴリラ、手モデル、メス、右	Gorilla Hand, Female, Right	72,800	80,080
LC-10	ゴリラ、脚モデル、メス、左	Gorilla Foot, Female, Left	72,800	80,080
LC-11	オラウータン、手モデル、ボルネオ、メス、右	Orangutan Hand Borneo, Female, Right	69,500	76,450
LC-12	オラウータン、脚モデル、ボルネオ、メス、左	Orangutan Foot, Borneo, Female, Left	69,500	76,450
LC-13	テナガザル、手モデル	Gibbon Hand	34,600	38,060
LC-14	テナガザル、脚モデル	Gibbon Foot	34,600	38,060
LC-15	ゴリラ、手モデル、オス、右筋	Gorilla Hand, Male, Right Muscle	73,500	80,850
LC-16	オラウータン、手モデル、スマトラ、オス、左筋	Orangutan Hand, Sumatran, Male, Right, Muscle	73,500	80,850
LC-23	チンパンジー、手モデル	Chimpanzee Hand	64,000	70,400
LC-24	チンパンジー、脚モデル	Chimpanzee Foot	64,000	70,400
LC-25	ゴリラ、頭、メス、Life Cast, "Fern"	Gorilla Head, Female Life Cast, "Fern"	65,800	72,380
LC-26	オラウータン、頭、オス、Life Cast, "Les"	Orangutan Head, Male Life Cast, "Les"	69,500	76,450
LC-28	ボノボ、手、Life Cast	Bonobo Hand Life Cast	60,000	66,000
LC-29	ボノボ、脚、Life Cast	Bonobo Foot Life Cast	60,000	66,000
LC-30	ゴリラ、頭、オス、Life Cast	Gorilla, Male Head Life Cast	75,400	82,940
LC-31	アイアイ、手、Life Cast	Aye Aye Hand life cast	0	0
LC-32	アイアイ、脚、Life Cast	Aye Aye Foot life cast	0	0
LC-33-PR	アイアイ、手・脚、Life Cast	Aye Aye Hand and Foot pair life cast	53,700	59,070
	レッサー 霊長類	LESSER PRIMATES		
BC-010	マンドリルヒヒ、頭骨モデル、オス	Mandrill Baboon Male Skull	98,500	108,350
BC-017	ハウラーモンキー、頭骨モデル	Howler Monkey Skull	69,500	76,450
BC-050	メガネザル、頭骨モデル	Tarsier Skull	36,800	40,480
BC-069	ベルベットモンキー、頭骨モデル	Vervet Monkey Skull	67,700	74,470
BC-080	コットントップタマリン、頭骨モデル	Cotton-topTamarin Skull	40,500	44,550
BC-081	ピグミー マーモセット、頭骨モデル	Pygmy Marmoset Skull	40,500	44,550
BC-084	ハヌマン ラングール (テンプルモンキー)、頭骨モデル	Hanuman Langur (Temple Monkey) Skull	71,700	78,870
BC-087	ワオキツネザル、頭骨モデル	Ring-tailed Lemur Skull	50,000	55,000
BC-109	フクロウモンキー、頭骨モデル	Owl Monkey Skull	44,100	48,510
BC-136	マウスキツネザル、頭骨モデル	Mouse Lemur Skull	37,500	41,250
BC-137	アカゲザル、頭骨モデル	Rhesus Macaque Skull	68,000	74,800
BC-163	アイアイ、頭骨モデル、若年	Aye-aye Skull, Sub-adult	66,600	73,260
BC-258	チャクマヒヒ、頭骨モデル、オス	Chacma Baboon Male Skull	96,700	106,370
BC-259	チャクマヒヒ、頭骨モデル、メス	Chacma Baboon Female Skull	89,000	97,900
BC-261	マンドリルヒヒ、頭骨モデル、メス	Mandrill Baboon Female Skull	89,000	97,900
BC-263	ナキガオオマキザル、頭骨モデル	Weeping Capuchin Skull	61,800	67,980
BC-264	スローロリス、頭骨モデル	Slow Loris Skull	40,500	44,550
BC-265	ブラックスパイダーモンキー、頭骨モデル	Black Spider Monkey Skull	64,000	70,400
BC-266	スレンダーロリス、頭骨モデル	Slender Loris Skull	40,500	44,550
BC-282	インドリキツネザル、頭骨モデル	Indri Lemur Skull	60,000	66,000
BC-284	シファカキツネザル、頭骨モデル	Sifaka Lemur Skull	60,000	66,000
BC-298	タラポインモンキー	Talapoin Monkey	56,300	61,930
BC-304	サキ、頭骨モデル	Saki Monkey Skull	60,000	66,000
BC-311	一般的なコモンマーモセット、頭骨モデル	Common Marmoset Skull	40,500	44,550
BC-319	ティティモンキー	Titi Monkey	42,300	46,530
BC-320	リスザル	Squirrel Monkey	42,300	46,530
BC-346	コロブスモンキー	Colobus Monkey	67,700	74,470
BC-353	アイアイ、頭骨モデル	Aye-aye Skull	71,700	78,870
	<b>1/2スケール 霊長類</b>	<b>HALF-SCALE SERIES PRIMATES</b>		
KAM-01	アウストラロピテクス ボイセイ、1/2スケール、頭骨モデル	Australopithecus boisei 1/2 Scale Model Skull	34,600	38,060
KAM-02	アウストラロピテクス アファレンシス、1/2スケール、頭骨モデル	Australopithecus afarensis 1/2 Scale Model Skull	34,600	38,060
KAM-03	チンパンジー、1/2スケール、頭骨モデル	Chimpanzee 1/2 Scale Model Skull	34,600	38,060
KAM-04	ゴリラ、1/2スケール、頭骨モデル	Gorilla 1/2 Scale Model Skull	34,600	38,060
KAM-05	ホモ エレクトス、1/2スケール、頭骨モデル	Homo erectus 1/2 Scale Model Skull	34,600	38,060
KAM-06	ホモ ネアンデルタレンシス、1/2スケール、頭骨モデル	Homo neanderthalensis 1/2 Scale Model Skull	34,600	38,060
KAM-07	ホモ サピ エンス、1/2スケール、頭骨モデル	Homo sapiens 1/2 Scale Model Skull	34,600	38,060
KAM-SET-7	霊長類、1/2スケール、頭骨モデル、7セット、 現代 ネコ	Primate Skulls Set of 7, 1/2 scale <b>MODERN CATS</b>	227,900	250,690

品番	品名	Product Description	税抜価格	税込価格 10%
	<b>現代 ネコ</b>	<b>MODERN CATS</b>		
BC-005	ウンビョウ、頭骨モデル、オス	Clouded Leopard Skull, Male	65,800	72,380
BC-008	シベリアトラ、頭骨モデル、オス	Siberian Tiger Skull, Male	130,500	143,550
BC-015	クーガー、頭骨モデル、オス	Cougar Skull, Male	84,600	93,060
BC-054	アフリカライオン、頭骨モデル、オス	African Lion Skull, Male	131,200	144,320
BC-056	ユキヒョウ、頭骨モデル、オス	Snow Leopard Skull, Male	79,400	87,340
BC-057	ジャガー、頭骨モデル、オス	Jaguar Skull, Male	79,400	87,340
BC-060	アフリカレパード、頭骨モデル、オス	African Leopard Skull, Male	79,400	87,340
BC-079	チーター、頭骨モデル、オス	Cheetah Skull, Male	76,900	84,590
BC-131	家庭ネコ、頭骨モデル	House Cat Skull	38,600	42,460
BC-146E	ボブキャット、頭骨モデル、オス、経済型	Bobcat Skull, Male, Economy	35,000	38,500
BC-239	オセロット、頭骨モデル、オス	Ocelot Skull, Large, Male	58,100	63,910
BC-286	アフリカライオン、頭骨モデル、Xラージ、オス	African Lion Skull, X-large, Male	132,300	145,530
BC-289	ベンガルトラ、頭骨モデル、オス	Bengal Tiger Skull, Male	132,300	145,530
	<b>化石 ネコ</b>	<b>FOSSIL CATS</b>		
BC-018A	サーベルタイガー、頭骨モデル、アンティーク仕上げ、Smilodon californicus	Sabertooth Cat Skull, Antique Finish, Smilodon californicus	114,000	125,400
BC-018T	サーベルタイガー、頭骨モデル、ターピット仕上げ、Smilodon californicus	Sabertooth Cat Skull, Tarpit Finish, Smilodon californicus	119,500	131,450
BC-019A	アメリカライオン、頭骨モデル、アンティーク仕上げ、Felis atrox	American Lion Skull, Antique Finish, Felis atrox	160,300	176,330
BC-019T	アメリカライオン、頭骨モデル、ターピット仕上げ、Felis atrox	American Lion Skull, Tarpit Finish, Felis atrox	172,000	189,200
BC-030	ディニクティス、Dinictis、頭骨モデル、スタンド	Dinictis Skull and Stand	100,000	110,000
BC-067A	サーベルタイガー、頭骨モデル、デラックス、アンティーク仕上げ、Smilodon fatalis	Sabertooth Cat Skull, Deluxe, Antique Finish, Smilodon fatalis	115,800	127,380
BC-067T	サーベルタイガー、頭骨モデル、デラックス、ターピット仕上げ、Smilodon fatalis	Sabertooth Cat Skull, Deluxe, Tarpit Finish, Smilodon fatalis	123,500	135,850
BC-103	サーベルタイガー、南アメリカ、Smilodon populator、アンティーク、頭骨モデル	Sabertooth Cat, South American, Smilodon populator, Antique Skull	119,900	131,890
BC-113	ゼノスミルス hodsonae、頭骨モデル	Xenosmilus hodsonae Skull	191,100	210,210
BC-294	Ancestraタイガー、頭骨モデル、パンテラ zdanskyi	Ancestral Tiger Skull, Panthera zdanskyi	191,100	210,210
TSBC-018T	サーベルタイガー、頭骨モデル、ターピットフィニッシュ、1/3スケール	Sabertooth Cat Skull, Tarpit Finish, 1/3 Scale	60,000	66,000
CB-06	ホモテリウム、頭骨モデル	Homotherium Skull	156,600	172,260
CB-07	Eusmilus sicarius、頭骨モデル	Eusmilus sicarius Skull	121,300	133,430
CB-15	Hoplophoneus dakotensis、頭骨モデル	Hoplophoneus dakotensis Cranium	121,300	133,430
CB-17	Hoplophoneus occidentalis、頭骨モデル、マトリックス	Hoplophoneus occidentalis Skull in matrix	131,200	144,320
CB-18	Hoplophoneus occidentalis、頭骨モデル	Hoplophoneus occidentalis Skull	131,200	144,320
CB-19	Hoplophoneus primaevus、頭骨モデル、マトリックス	Hoplophoneus primaevus Skull in matrix	139,000	152,900
CB-20	サーベルタイガー、中国、Megantereon nihowanensis #2、頭骨モデル	Sabertooth Cat, Chinese, Megantereon nihowanensis #2 Skull	139,000	152,900
KO-212	サーベル、左または右、どちらか一個 (BC-018から)	Sabers, Left or Right, Each (from BC-018)	11,100	12,210
KO-212P	サーベル、左と右、ペア (BC-018から)	Sabers, Left or Right, Pair (from BC-018)	21,400	23,540
	<b>イヌ</b>	<b>DOGS</b>		
BC-004	シベリアオオカミ、頭骨モデル	Siberian Wolf Skull	80,900	88,990
BC-020A	ダイアオオカミ、アンティーク、頭骨モデル	Dire Wolf, Antique Skull	95,200	104,720
BC-020T	ダイアオオカミ、ターピット、頭骨モデル	Dire Wolf, Tarpit Skull	102,600	112,860
BC-022	グレートデーン、頭骨モデル	Great Dane Skull	73,200	80,520
BC-023	セントバーナード、頭骨モデル	St. Bernard Skull	73,200	80,520
BC-024	マニエドオオカミ、頭骨モデル	Maned Wolf Skull	65,800	72,380
BC-032	ハイエナ、頭骨モデル	Hyena Skull	98,900	108,790
BC-126	サルキ、頭骨モデル	Saluki Skull	69,900	76,890
BC-127	エアデール、頭骨モデル	Airedale Skull	69,900	76,890
BC-128	イングリッシュブルドッグ、頭骨モデル	English Bulldog Skull	69,900	76,890
BC-139	フレンチブルドッグ、頭骨モデル	French Bulldog Skull	69,900	76,890
BC-143E	コヨーテ、頭骨モデル、経済型	Coyote Skull, Economy	35,000	38,500
BC-144E	グレイフォックス、頭骨モデル、経済型	Gray Fox Skull, Economy	35,000	38,500
BC-147	レッドオオカミ、頭骨モデル	Red Wolf Skull	75,400	82,940
BC-172	メキシコオオカミ、頭骨モデル	Mexican Wolf Skull	79,100	87,010
BC-186	ピットブル、頭骨モデル	Pit Bull Skull	73,500	80,850
BC-260	ホワイトブルテリア、頭骨モデル	White Bull Terrier Skull	73,500	80,850
BC-342	ロットワイラー、頭骨モデル	Rottweiler Skull	73,500	80,850
BC-344	ブルマスティフ、頭骨モデル	Bullmastiff Skull	87,900	96,690
BC-348	アップルヘッドチワワ、頭骨モデル	Apple Head Chihuahua Skull	60,700	66,770
BC-349	ディーアヘッドチワワ、頭骨モデル	Deer Head Chihuahua Skull	60,700	66,770
	<b>クマ</b>	<b>BEARS</b>		
BC-021	コディアックグリズリーベア、頭骨モデル、Xラージ	Kodiak Grizzly Bear Skull, X-large	150,700	165,770
BC-063	シロクマ、頭骨モデル	Polar Bear Skull	150,700	165,770
BC-086	レッサー (赤) パンダ、頭骨モデル	Lesser (Red) Panda Skull	61,800	67,980
BC-099	ブラックベア、頭骨モデル	Black Bear Skull	81,300	89,430
BC-099E	クロクマ、経済、頭骨モデル	Black Bear, Economy Skull	73,200	80,520
BC-114	短顔のクマ、頭骨モデル	Short-faced Bear Skull	230,800	253,880
BC-132	ホラアナグマ、頭骨モデル	Cave Bear Skull	180,100	198,110
BC-285	グリズリーベア、頭骨モデル、平均サイズ	Grizzly Bear Skull, Average Size	137,100	150,810
BC-025	ジャイアントパンダ、頭骨モデル、青年期	Giant Panda Skull, Adolescent	112,100	123,310
BC-324	ジャイアントパンダ、頭骨モデル、大人	Giant Panda Skull, Adult	125,700	138,270
KO-075	クロクマ、手モデル、右前、完全	Black Bear Hand, Right Front, Complete	67,700	74,470
	<b>げっ歯類</b>	<b>RODENTS</b>		
BC-061	カピバラ、頭骨モデル	Capybara Skull	79,400	87,340
BC-101E	ビーバー、頭骨モデル、一般的なアメリカ、経済型	Beaver, Common American Skull, Economy	35,000	38,500
BC-347	アメリカの赤リス、頭骨モデル	American Red Squirrel Skull	32,000	35,200
	<b>ブラディバスタとエキドナ (産卵哺乳類)</b>	<b>PLATYPUS AND ECHIDNA (Egg-laying Mammals)</b>		
BC-026	カモノハシ、頭骨モデル	Platypus Skull	40,800	44,880
KO-442	カモノハシ、卵モデル	Platypus Egg	9,600	10,560
BC-296	エキドナ、頭骨モデル	Echidna Skull	39,700	43,670
	<b>小哺乳類</b>	<b>SMALL MAMMALS</b>		
BC-049	フライングキツネザル、頭骨モデル	Flying Lemur Skull	40,500	44,550
BC-007	フルーツバット、頭骨モデル	Fruit Bat Skull	35,000	38,500
KO-180	フルーツバット、ウィング	Fruit Bat Wing	71,700	78,870
BC-312	グレートフライングキツネ、頭骨モデル	Greater Flying Fox Skull	40,500	44,550
BC-042	ミーアキャット、頭骨モデル	Meerkat Skull	35,000	38,500
BC-048	ヴァンパイアバット、頭骨モデル、実サイズ 1:1スケール	Vampire Bat Skull, True Size 1:1 Scale	33,100	36,410
BC-052	ソレノドン、キューバ、頭骨モデル	Solenodon, Cuban Skull	35,000	38,500
BC-053	ソレノドン、ハイチ、頭骨モデル	Solenodon, Haitian Skull	35,000	38,500
BC-055	Black-footed Ferret、頭骨モデル	Black-footed Ferret Skull	39,700	43,670
BC-070	ロックハイラックス、頭骨モデル	Rock Hyrax Skull	48,200	53,020

品番	品名	Product Description	税抜価格	税込価格 10%
BC-070	ロックハイラックス、頭骨モデル	Rock Hyrax Skull	48,200	53,020
BC-082	ゾウガリネズミ、頭骨モデル	Elephant Shrew Skull	34,600	38,060
BC-083	ツバイ、頭骨モデル	Tree Shrew Skull	34,600	38,060
BC-088	ナキウサギ(Pika)、頭骨モデル	Rock Rabbit (Pika) Skull	38,300	42,130
BC-098	フタユビナケモノ、頭骨モデル	Two-toed Sloth Skull	40,500	44,550
BC-142E	アライグマ、頭骨モデル、経済型	Raccoon Skull, Economy	35,000	38,500
BC-145E	ジャックラビット、頭骨モデル、経済型	Jackrabbit Skull, Economy	29,100	32,010
BC-148E	スカンク、頭骨モデル、経済型	Skunk Skull, Economy	28,000	30,800
BC-158E	リングテール、頭骨モデル、経済型	Ringtail Skull, Economy	28,000	30,800
BC-334	ドウクツミオティスバット、実サイズ1:1スケール	Cave Myotis Bat, True Size 1:1 Scale	33,100	36,410
BC-336	ミツユビナケモノ、頭骨モデル	Three-toed Sloth Skull	41,200	45,320
TSBC-333	吸血コウモリ、8倍大	Vampire Bat, Scaled Up 8 Times from Real Size	75,400	82,940
TSBC-334	ドウクツミオティスバット、8倍大	Cave Myotis Bat, Scaled Up 8 Times from Real Size	69,500	76,450
	<b>有袋類</b>	<b>MARSUPIALS</b>		
BC-012	タスマニアウルフ、頭骨モデル	Tasmanian Wolf Skull	73,200	80,520
BC-013	タスマニアデビル、頭骨モデル	Tasmanian Devil Skull	63,600	69,960
BC-066	コアラ、頭骨モデル	Koala Skull	61,800	67,980
BC-327	ウォンバット、頭骨モデル	Wombat Skull	71,700	78,870
BC-328	レッドカンガルー、頭骨モデル	Red Kangaroo Skull	68,800	75,680
	<b>その他の哺乳類</b>	<b>MISC MAMMALS</b>		
BC-011	オオアリクイ、頭骨モデル	Giant Anteater Skull	66,200	72,820
BC-041	イボイノシシ、頭骨モデル	Warthog Skull	166,200	182,820
BC-046	マナティ、頭骨モデル	Manatee Skull	153,700	169,070
BC-089	ジャイアントモダンアルマジロ、頭骨モデル	Giant Modern Armadillo Skull	60,000	66,000
BC-090	ウルヴァリン、頭骨モデル	Wolverine Skull	71,700	78,870
BC-091	中国水鹿、頭骨モデル	Chinese Water Deer Skull	69,500	76,450
BC-100	オジロジカ、頭骨モデル	White-tailed Doe Deer Skull	69,500	76,450
BC-100E	オジロジカ、頭骨モデル、経済型	White-tailed Doe Deer, Economy Skull	60,000	66,000
BC-125	ウマ、頭骨モデル	Horse Skull	174,200	191,620
BC-157E	ベッコリ、頭骨モデル、経済型	Javelina Skull, Economy	60,000	66,000
BC-164	ムンチャク、頭骨モデル	Muntjac Skull	75,400	82,940
BC-251	バビロサ、頭骨モデル	Babirusa Skull	143,000	157,300
BC-283	ヒメアルマジロ、頭骨モデル	Fairy Armadillo Skull	36,800	40,480
BC-288	アルマジロ(一般的な)、頭骨モデル、ヘッドシールド	Common Armadillo Skull with Head Shield	36,800	40,480
BC-308	ソチブタ、頭骨モデル	Aardvark Skull	79,400	87,340
BC-354E	ヒツジ、頭骨モデル、経済型	Economy Sheep Skull	83,500	91,850
COMP-140	イヌ科比較、頭骨モデルセット、経済型	Canid Comparison Economy Skull Set	169,100	186,010
COMP-141	食物比較、頭骨モデルセット、経済型	Dietary Comparison Economy Skull Set	175,700	193,270
COMP-142	捕食者と被食者の比較、頭骨モデルセット、経済型	Predator - Prey Comparison Economy Skull Set	90,800	99,880
COMP-143	国内犬比較、頭骨モデルセット、経済型	Domestic Dog Comparison Economy Skull Set	164,300	180,730
	<b>海洋哺乳類</b>	<b>MARINE MAMMALS</b>		
BC-014	ラッコ、頭骨モデル	Sea Otter Skull	67,700	74,470
BC-033	イルカ、頭骨モデル	Dolphin Skull	164,300	180,730
BC-044	オキゴンドウ、頭骨モデル	False Killer Whale Skull	241,500	265,650
BC-085	ゼニガタザラシ、頭骨モデル	Harbor Seal Skull	73,500	80,850
BC-097	ジュゴン、頭骨モデル	Dugong Skull	172,000	189,200
BC-108	セイウチ、頭骨モデル、牙、壁マウント	Walrus Skull and Tusks, Wall Mount	212,500	233,750
BC-184	ガンジス川のイルカ、頭骨モデル	Ganges River Dolphin Skull	150,400	165,440
BC-314	港湾イルカ	Harbor Porpoise	150,400	165,440
BC-321	ジュゴン、頭骨モデル、化石	Fossil Dugong Skull	339,600	373,560
BC-343	カリフォルニアアシカ	California Sea Lion	131,200	144,320
CFM-05	セイウチ、陰茎骨、ストレート	Walrus Baculum, Straight	38,600	42,460
KO-256	イッカクの牙、90インチ	Narwhal Tusk, 90 Inches	215,800	237,380
	<b>トリ</b>	<b>BIRDS</b>		
BC-029	ヒヤシンスゴウインコ、頭骨モデル	Hyacinth Macaw Skull	69,500	76,450
BC-043	オウギワシ、頭骨モデル	Harpy Eagle Skull	67,700	74,470
BC-062	ペンギン、頭骨モデル	Penguin Skull	67,700	74,470
BC-065	アメリカシロペリカン、頭骨モデル	American White Pelican Skull	65,800	72,380
BC-068	ハクトウワシ、頭骨モデル	Bald Eagle Skull	57,700	63,470
BC-072	ホオジロフクロウ、頭骨モデル	Great Horned Owl Skull	47,800	52,580
BC-073	イヌワシ、頭骨モデル	Golden Eagle Skull	56,300	61,930
BC-074	レイヴン、頭骨モデル	Raven Skull	52,200	57,420
BC-075	クロウ、頭骨モデル	Crow Skull	51,500	56,650
BC-077	カリフォルニアコンドル、頭骨モデル	California Condor Skull	58,100	63,910
BC-078	レッドテールホーク、頭骨モデル	Red-tailed Hawk Skull	54,100	59,510
BC-096	ハヤブサ、頭骨モデル	Peregrine Falcon Skull	57,700	63,470
BC-112	キツツキ、頭骨モデル	Pileated Woodpecker Skull	50,400	55,440
BC-134	サンドヒルクレーン、頭骨モデル	Sandhill Crane Skull	58,100	63,910
BC-151	ルビーストロートハチドリ、頭骨モデル	Ruby-throated Hummingbird Skull	30,200	33,220
BC-153	メンフクロウ、頭骨モデル	Barn Owl Skull	48,600	53,460
BC-154	アメリカフクロウ、頭骨モデル	Barred Owl Skull	51,500	56,650
BC-155	アナホリフクロウ、頭骨モデル	Burrowing Owl Skull	48,600	53,460
BC-161	アオサギ、頭骨モデル	Great Blue Heron Skull	64,000	70,400
BC-162	ツノドリ、頭骨モデル	Horned Puffin Skull	64,000	70,400
BC-165	キウイ、頭骨モデル	Kiwi Skull	61,800	67,980
BC-166	ミサゴ、頭骨モデル	Osprey Skull	56,300	61,930
BC-167	ショウジョウコウカンチョウ、頭骨モデル	Northern Cardinal Skull	36,800	40,480
BC-168	アメリカンロビン、頭骨モデル	American Robin Skull	37,900	41,690
BC-169	キバシカクウ、頭骨モデル	Yellow-billed Cuckoo Skull	37,900	41,690
BC-170	アオカケス、頭骨モデル	Blue Jay Skull	37,900	41,690
BC-171	一般的なタシギ、頭骨モデル	Common Snipe Skull	35,700	39,270
BC-173	オニオハシ、頭骨モデル	Toco Toucan Skull	71,700	78,870
BC-174	シワゴブサイチョウ、頭骨モデル	Wreathed Hornbill Skull	71,700	78,870
BC-175	クロサイチョウ、頭骨モデル	Black Hornbill Skull	71,700	78,870
BC-176	ショウジョウウトキ、頭骨モデル	Scarlet Ibis Skull	60,000	66,000
BC-177	クワッラヘラサギ、頭骨モデル	Roseate Spoonbill Skull	60,000	66,000
BC-192	アフリカクロトキ、頭骨モデル	Sacred Ibis Skull	60,000	66,000
BC-221	アフリカオオノガン、頭骨モデル	Kori Bustard Skull	60,000	66,000
BC-240	キバシサンジャク、頭骨モデル	Yellow-billed Magpie Skull	38,300	42,130
BC-241	エビオルニス、頭骨モデル	Elephant Bird Skull	144,800	159,280
BC-242	アメリカチョウゲンボウ、頭骨モデル	American Kestrel Skull	52,200	57,420
BC-243	オオミチバシリ、頭骨モデル	Road Runner Skull	51,100	56,210
BC-244	シロカモメ、頭骨モデル	Glaucous Gull Skull	56,300	61,930
BC-245	コミズク、頭骨モデル	Short-eared Owl Skull	50,400	55,440

品番	品名	Product Description	税抜価格	税込価格 10%
BC-254	ヘビクイワシ、頭骨モデル	Secretary Bird Skull	60,000	66,000
BC-297	アンデスコンドル、頭骨モデル	Andean Condor Skull	60,000	66,000
BC-306	フラミンゴ、頭骨モデル	Flamingo Skull	60,000	66,000
BC-306-N	フラミンゴ、頭骨モデル、首	Flamingo Skull and Neck	131,200	144,320
BC-310	コンゴウインコ、頭骨モデル	Scarlet Macaw Skull	65,800	72,380
BC-332	クロアシアホドリ、頭骨モデル	Black-footed Albatross Skull	60,000	66,000
BC-335	マングロアホドリ、頭骨モデル	Black-browed Albatross Skull	60,000	66,000
BC-337	シロエリハゲワシ、頭骨モデル	Griffon Vulture Skull	60,000	66,000
BC-338	ヒクイドリ、頭骨モデル	Cassowary Skull	75,400	82,940
BC-350	カンムリカラカラ、頭骨モデル	Northern Crested Caracara Skull	64,000	70,400
BC-351	シロフクロウ、頭骨モデル	Snowy Owl Skull	52,200	57,420
BC-352	アフリカトキコウ、頭骨モデル	Yellow-billed Stork Skull	67,700	74,470
KO-113	オオミチバシリ、足モデル	Road Runner Foot	25,400	27,940
BC-029-SET	スマレコンゴウインコ、頭骨モデル&脚セット	Hyacinth Macaw Skull and Foot Set	114,000	125,400
BC-068-SET	白頭ワシ、セット頭骨モデル、卵、爪	Bald Eagle Set Skull, Egg and Talon	68,800	75,680
BC-072-SET	アメリカワシミズク、頭骨モデル、卵、爪	Great Horned Owl, Skull, Egg and Talon	56,300	61,930
BC-073-SET	イヌワシセット、頭骨モデル、卵、爪	Golden Eagle Set Skull, Egg and Talon	67,300	74,030
BC-074-SET	レイヴンセット、頭骨モデル、卵、爪	Raven Set: Skull, Egg, and Talon	59,600	65,560
BC-078-SET	レッドテールホークセット、頭骨モデル、卵、爪	Red-tailed Hawk Set Skull, Egg and Talon	63,600	69,960
BC-096-SET	ハヤブサ、セット頭骨モデル、卵、爪	Peregrine Falcon Set Skull, Egg and Talon	68,000	74,800
BC-151-SET	ノドアカハチドリ、頭骨モデル、卵、スタンド	Ruby-throated Hummingbird Skull, Egg, on Stand	35,300	38,830
BC-153-SET	メンフクロウ、頭骨モデル、卵、爪	Barn Owl Skull, Egg and Talon	56,300	61,930
BC-243-SET	オオミチバシリ、頭骨モデルと足	Road Runner Skull and Foot	60,000	66,000
KO-243	オウギワシの脚モデル、組立済(ベース付)	Harpy Eagle Leg, Articulated (Base Included)	0	0
SC-068-75-A	白頭ワシの脚モデル、組立済	Bald Eagle Leg, Articulated	0	0
SC-073-75-A	イヌワシの脚モデル、組立済	Golden Eagle Leg, Articulated	0	0
KO-134	ホオカザリツル、脚モデル	Wattled Crane Leg	87,700	96,470
KO-134-H	ホオカザリツル、半脚モデル	Wattled Crane Half Leg	54,100	59,510
KO-138	カリフォルニアコンドル、脚モデル	California Condor Foot	57,400	63,140
KO-139	スマレコンゴウインコ、脚モデル	Hyacinth Macaw Foot	57,400	63,140
KO-203-B	ダチョウ、脚モデル、組立済、ベース付	Ostrich Foot on Base, Articulated	0	0
SC-043-67-A	オウギワシ、翼、組立済-羽毛なし(右)	Harpy Eagle Wing, Articulated-no feathers (right side)	0	0
SC-068-67-A	白頭ワシ、翼、組立済-羽毛なし(右)	Bald Eagle Wing, Articulated-no feathers (right side)	0	0
SC-073-67-A	イヌワシ、翼、組立済-羽毛なし(右)	Golden Eagle Wing, Articulated-no feathers (right side)	0	0
SC-074-67-A	ワタリガラス、翼、組立済-羽毛なし(右)	Raven Wing, Wing, Articulated-no feathers (right side)	0	0
SC-241-67-A	エビオルニス、翼、組立済-羽毛なし(右)	Elephant Bird Wing, Articulated (right side)	0	0
SC-332-67-A	クロアシアホドリ、翼、組立済-羽毛なし(右)	Black-footed Albatross Wing, Articulated-no feathers (right side)	0	0
<b>トリ 卵</b>		<b>BIRD EGGS</b>		
KO-005	エビオルニス、卵、小アクリルスタンド付	Giant Elephant Bird Egg and Small Acrylic Stand	83,100	91,410
KO-017	カリフォルニアコンドル、卵、スタンド付	California Condor Egg and Stand	18,400	20,240
KO-030	ハチドリ、卵、ノドアカハチドリ、スタンド付	Humming Bird Egg, Ruby-throated and Stand	7,000	7,700
KO-181	オウサマペンギン、卵	King Penguin Egg	16,600	18,260
KO-182	ブラウン・キウイ、卵	Brown Kiwi Egg	16,600	18,260
KO-400	36種の卵セット、KO-401からKO-436	36 Egg Set, KO-401 through KO-436	326,400	359,040
KO-401	ルリツグミ、卵	Eastern Bluebird Egg	7,800	8,580
KO-402	ショウジョウコウカンチョウ、卵	Northern Cardinal Egg	7,800	8,580
KO-403	ネコマネドリ、卵	Gray Catbird Egg	8,500	9,350
KO-404	コウウチョウ、卵	Brown-headed Cowbird Egg	8,900	9,790
KO-405	アメリカシロツル、卵	Whooping Crane Egg	14,700	16,170
KO-406	アメリカガラス、卵	American Crow Egg	9,600	10,560
KO-407	ナゲキバト、卵	Mourning Dove Egg	7,800	8,580
KO-408	カワラバト、卵	Rock Dove Egg	8,900	9,790
KO-409	マガモ、卵	Mallard Duck Egg	11,400	12,540
KO-410	ハクトウワシ、卵	Bald Eagle Egg	14,000	15,400
KO-411	イヌワシ、卵	Golden Eagle Egg	14,000	15,400
KO-412	ダイサギ、卵	Great Egret Egg	11,400	12,540
KO-413	ハヤブサ、卵	Peregrine Falcon Egg	13,300	14,630
KO-414	メキシコマシコ、卵	House Finch Egg	7,800	8,580
KO-415	ハシボソキツツキ、卵	Northern Flicker Egg	9,600	10,560
KO-416	オウゴンヒワ、卵	American Goldfinch Egg	7,800	8,580
KO-417	カナダガン、卵	Canada Goose Egg	12,500	13,750
KO-418	アカオノズリ、卵	Red-tailed Hawk Egg	12,200	13,420
KO-419	オオアサギ、卵	Great Blue Heron Egg	10,700	11,770
KO-420	アオカケス、卵	Blue Jay Egg	7,800	8,580
KO-421	アメリカカケス、卵	Scrub Jay Egg	7,800	8,580
KO-422	アメリカチョウゲンボウ、卵	American Kestrel Egg	9,200	10,120
KO-423	チドリ、卵	Killdeer Egg	9,600	10,560
KO-424	ハシグロアビ、卵	Common Loon Egg	13,300	14,630
KO-425	ニシマキバドリ、卵	Western Meadowlark Egg	7,800	8,580
KO-426	マネツグミ、卵	Northern Mockingbird Egg	8,500	9,350
KO-427	コマツグミ、卵	American Robin Egg	8,500	9,350
KO-428	メンフクロウ、卵	Barn Owl Egg	10,300	11,330
KO-429	アメリカワシミズク、卵	Great Horned Owl Egg	10,700	11,770
KO-430	ヒガンアメリカオオコノハズク、卵	Eastern Screech Owl Egg	9,200	10,120
KO-431	シロフクロウ、卵	Snowy Owl Egg	10,300	11,330
KO-432	ミサゴ、卵	Osprey Egg	14,700	16,170
KO-433	ホシムクドリ、卵	European Starling Egg	8,500	9,350
KO-434	ヨタカ、卵	Whip-poor-will Egg	8,500	9,350
KO-435	シチメンチョウ、卵	Eastern Turkey Egg	14,000	15,400
KO-436	ミノサザイ、卵	House Wren Egg	8,500	9,350
KO-437	ウミスズメ、卵	Marbled Murrelet Egg	14,700	16,170
KO-438	ツノメドリ、卵	Horned Puffin Egg	14,700	16,170
KO-439	アフリカオオノガン、卵	Kori Bustard Egg	14,700	16,170
KO-440	ワタリガラス、卵	Raven Egg	10,300	11,330
KO-441	ヒメコンドル、卵	Turkey Vulture Egg	13,300	14,630
<b>爬虫類と両生類</b>		<b>REPTILES AND AMPHIBIANS</b>		
BC-006	ドクトカゲ	Gila Monster	52,200	57,420
BC-009	コビトワニ、8インチ	Dwarf Crocodile, 8 Inches	65,800	72,380
BC-027	コモドオオトカゲ、頭骨モデル	Komodo Dragon Skull	98,500	108,350
BC-028	ムカシトカゲ	Tuatara	52,200	57,420
BC-038	ナイルワニ、26インチ	Nile Crocodile, 26 Inches	227,900	250,690
BC-045	インドガビアル、30インチ	Gavial, 30 Inches	227,900	250,690
BC-094	ゴライアスガエル	Goliath Frog	37,900	41,690
BC-105	アリゲーター、頭骨モデル、12インチ	Alligator Skull, 12 Inches	84,200	92,620
BC-118	ニシキヘビ、頭骨モデル	Python Skull	84,200	92,620
BC-119	アナコンダ、頭骨モデル	Anaconda Skull	84,600	93,060
BC-121	ガボンアダー、頭骨モデル	Gaboon Viper Skull	79,800	87,780
BC-122	サラマンダー、頭骨モデル	Salamander, Giant Chinese Skull	44,100	48,510

品番	品名	Product Description	税法価格	税込価格 10%
BC-129	アリゲーター、頭骨モデル、20インチ	Alligator Skull, 20 Inches	141,200	155,320
BC-138	カメレオン	Chameleon	29,400	32,340
BC-179	キングコブラ	King Cobra	79,400	87,340
BC-229	イリエワニ、33インチ	Saltwater Crocodile, 33 Inches	305,100	335,610
BC-262	アメリカンアリゲーター、頭骨モデル、Xラージ、29 1/2インチ	American Alligator Skull, X-large, 29 1/2 Inches	270,200	297,220
BC-272	アメリカンクロコダイル、頭骨モデル、33 1/2インチ	American Crocodile Skull, 33 1/2 Inches	272,400	299,640
BC-273	ナイルワニ、頭骨モデル、30インチ	Nile Crocodile Skull, 30 Inches	297,400	327,140
BC-278	イリエワニ、6 1/2インチ	Saltwater Crocodile, 6 1/2 Inches	61,800	67,980
BC-329	ブラックマンバ、頭骨モデル	Black Mamba Skull	79,400	87,340
YS-001	イリエワニ、頭骨モデル、2 7/8インチ、(1/12スケール)	Saltwater Crocodile Skull, 2 7/8 Inches, (1/12 Scale)	17,700	19,470
KO-159	ナイルワニ、歯、大	Nile Crocodile Tooth, Large	7,000	7,700
KO-160	アメリカンアリゲーター、歯、大	American Alligator Tooth, Large	7,000	7,700
CTOM-01	モロクトカゲ、ライフキャスト	Moloch Life Cast	75,400	82,940
CTOM-02	マツカサカゲ、ライフキャスト	Shingleback Life Cast	100,000	110,000
LC-270	ドクトカゲ、ライフキャスト	Gila Monster Life Cast	112,100	123,310
LC-271	ムカシトカゲ、ライフキャスト	Tuatara Life Cast	112,100	123,310
LC-272	サバンナオオトカゲ、ライフキャスト	Savannah Monitor Life Cast	988,600	1,087,460
	<b>カメと陸ガメ</b>	<b>TURTLES AND TORTOISES</b>		
BC-064	アカウミガメ	Loggerhead Turtle	95,600	105,160
BC-271	フニガメ、頭骨モデル	Alligator Snapping Turtle Skull	89,000	97,900
BC-317	ガラパゴスゾウガメ、頭骨モデル	Galapagos Tortoise Skull	84,600	93,060
BC-318	アルダブラゾウガメ、頭骨モデル	Aldabra Tortoise Skull	84,600	93,060
KO-038	フニガメ、シェル	Alligator Snapping Turtle Shell	152,600	167,860
	<b>サメ、魚類、海洋標本</b>	<b>SHARK, FISH AND OTHER MARINE SPECIMENS</b>		
BC-095	ホホジロザメ、頭、大	Great White Shark Jaw, Large	1,267,900	1,394,690
BC-120	コロソマの頭骨	Tambaqui Skull	122,100	134,310
BC-230	アカエイ、顎	Stingray Jaw	60,000	66,000
BC-231	メジロザメ、顎	Sandbar Shark Jaw	96,000	105,600
BC-232	シマネコザメ	Zebra Bullhead Shark	48,600	53,460
BC-233	ヨロイザメ、顎	Kitefin Shark Jaw	52,600	57,860
BC-234	シノメサカタザメ、顎	Shark Ray Jaw	52,600	57,860
BC-235	エドアブラザメ、顎	Sharpnose Sevengill Shark Jaw	52,600	57,860
BC-236	アオザメ、顎	Shortfin Mako Jaw	94,900	104,390
BC-237	トラフザメ、顎	Zebra Shark Jaw	52,200	57,420
BC-238	エイ、顎	Bat Ray Jaw	50,400	55,440
BC-249	ホホジロザメ、顎、小	Great White Shark Jaw, Small	96,000	105,600
BC-250	ネコザメ(軟体動物を食べるサメ)	Port Jackson Shark (Mollusk Eating Shark)	60,000	66,000
BC-307	ジンベエザメ、顎	Whale Shark Jaw	292,200	321,420
BC-309	イタチザメ、顎	Tiger Shark Jaw	129,400	142,340
KO-008	メガ歯、レコードサイズ、7 1/8インチ	Meg Tooth, Record Size, 7 1/8 Inches	30,900	33,990
KO-008-2	メガ歯、Xラージ、7インチ	Meg Tooth, X-large, 7 Inches	30,900	33,990
KO-008-3	メガ歯、Xラージ、6 3/4インチ	Meg Tooth, X-large, 6 3/4 Inches	30,900	33,990
KO-218	メガロドン、歯、Large、6インチ	Megalodon Shark Tooth, Large, 6 Inches	25,400	27,940
KO-096	セミクジラ(33フィート)1/2 骨盤と大腿骨、一部融合	Right Whale (33 Feet) 1/2 Pelvis and Femur, Partly Fused	30,200	33,220
KO-098	アカエイ、尾椎	Sting Ray Tail Spine	17,700	19,470
KO-222	巨大イカのくちばし	Giant Squid Beak	37,900	41,690
KO-223	ホホジロザメ、歯、2 1/2インチ	Great White Shark Tooth, 2 1/2 Inches	3,700	4,070
	<b>恐竜と化石</b>	<b>MISC DINOSAURS AND FOSSILS</b>		
BC-040	トースクス	Thooskhus	28,000	30,800
BC-071A	化石ジャイアントビーバー、アンティーク頭骨	Fossil Giant Beaver, Antique Skull	123,500	135,850
BC-071T	化石ジャイアントビーバー、タービット頭骨	Fossil Giant Beaver, Tarpit Skull	137,100	150,810
BC-214	化石アルマジロ	Fossil Armadillo	69,500	76,450
BC-223	化石ハイエナ、ディノクロクタ	Fossil Hyena, Dinocrocota gigantean	172,000	189,200
BC-316	オドントプテリクス、化石トリ頭骨	Odontopteryx gigas, Fossil Bird Skull	424,500	466,950
BC-316-D	オドントプテリクス、化石トリ頭骨、分離骨	Odontopteryx gigas, Fossil Bird Skull, Disarticulated	347,300	382,030
CI-03	John Fische, Tレックス、彫刻	John Fische T-rex Sculpture	359,100	395,010
KO-157	大ナマケモノ、爪	Giant Sloth Claw	75,400	82,940
KO-157-S	大ナマケモノ、爪、スタンド付	Giant Sloth Claw on Stand	89,000	97,900
KO-158	マストドン、臼歯	Mastodon Molar	36,800	40,480
KO-197	ウーリーマンモス、臼歯	Woolly Mammoth Molar	58,100	63,910
KO-198	コロンビアマノモス、臼歯	Columbian Mammoth Molar	69,500	76,450
KO-199	アメリカマストドン、臼歯	American Mastodon Molar	61,800	67,980
CN-01	Tレックス、彫刻モデル、ブラックヒルズ、スタンド付	T. rex Sculpture Model, Stan from Black Hills, Stand Included	110,300	121,330
CN-02-A	Tレックス、1/6スケールプロトタイプ化石レプリカ、組立式、スタンド付	T. rex STAN 1/6 Scale Rapid Prototype Fossil Replica, Articulated, Stand Included	335,900	369,490
CN-02-D	Tレックス、1/6スケールプロトタイプ化石レプリカ、分離式、ケース付	T. rex STAN 1/6 Scale Rapid Prototype Fossil Replica, Disarticulated with Case	501,700	551,870
KO-003	ディプロドクス シェブロン	Diplodocus Chevron	46,400	51,040
KO-015	ステゴサウル、尾スパイク	Stegosaurus Tail Spike	52,200	57,420
	<b>他の製品</b>	<b>OTHER PRODUCTS</b>		
CD-01	シノドント - プロバイングナトウス、頭骨	Cynodont - Probaiongnathus jenseni Sculpture Skull	71,700	78,870
	<b>経済型、北米哺乳類</b>	<b>ECONOMY, NORTH AMERICAN MAMMALS</b>		
BC-099E	ブラックベアー、経済型	Black Bear, Economy	73,200	80,520
BC-100E	オジロジカ、頭骨、経済型	White-tailed Doe Deer, Economy Skull	60,000	66,000
BC-101E	ビーバー、コモンアメリカン、経済	Beaver, Common American, Economy	35,000	38,500
BC-131E	一般的な家ネコ、頭骨、経済型	Common House Cat Skull, Economy	29,400	32,340
BC-142E	ライグマ、経済型	Raccoon, Economy	35,000	38,500
BC-143E	コヨーテ、経済型	Coyote, Economy	35,000	38,500
BC-144E	灰色キツネ、経済型	Gray Fox, Economy	35,000	38,500
BC-145E	ジャックウサギ、経済型	Jack Rabbit, Economy	29,100	32,010
BC-146E	ボブキャット、頭骨、経済型	Bobcat Skull, Economy	35,000	38,500
BC-148E	スカンク、経済型	Skunk, Economy	28,000	30,800
BC-157E	ベッカリー、経済型	Javelina, Economy	60,000	66,000
BC-158E	リングテイル、経済型	Ringtail, Economy	28,000	30,800
BC-354E	ヒツジ、頭骨、経済型	Economy Sheep Skull	83,500	91,850
	<b>スタンド</b>	<b>STANDS</b>		
SBC-000	スタンド、BC-XXX 小・頭骨用	Stand, BC-XXX for smaller skulls	16,600	18,260
SBCL-000	スタンド、BC-XXX 大・頭骨用	Stand, BC-XXX for larger skulls	18,400	20,240

動物学/植物学/細胞モデル



**カエルモデル**  
**V-95 ￥44,000** (本体価格¥40,000)  
 3倍大。心肺、胃、肝臓、腸などが分解できます。サイズ 23×15×37cm,0.4 kg



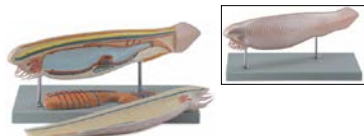
**サカナモデル**  
**V-93 ￥44,000** (本体価格¥40,000)  
 実物大、5分解。サイズ 40×26×25cm,1.5 kg



**メンドリモデル**  
**V-96 ￥69,300** (本体価格¥63,000)  
 実物大、8分解。サイズ 40×26×48cm,2.4 kg



**細胞、減数分裂モデル、シリーズ**  
**V-62 ￥124,300** (本体価格¥113,000)  
 約 10000 倍大、12ヶ/各ステージ。各サイズ 41×21×48cm,2.4 kg



**ナメクジウオモデル**  
**V-97 ￥34,100** (本体価格¥31,000)  
 10倍大。サイズ 43×30×18cm,0.8 kg



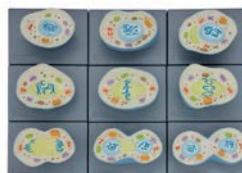
**ラットモデル**  
**V-92 ￥16,500** (本体価格¥15,000)  
 実物大、6分解。サイズ 43×30×18cm,0.8 kg



**ゾウリムシモデル**  
**V-91 ￥52,800** (本体価格¥48,000)  
 強拡大、2分解。サイズ 40×26×16cm,1.7 kg



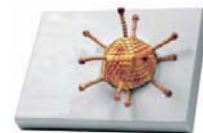
**サナダムシの比較モデル**  
**V-98 ￥48,400** (本体価格¥44,000)  
 強拡大、サイズ 53×38×10cm,0.8 kg



**HIV(AIDS ウイルス)モデル(強拡大)**  
**V-67 ￥24,200** (本体価格¥22,000)  
 ウィルスゲノム(RNA)を含んでいるタンパク質構造と、内部の核で外の脂質膜を含む HIV レトロウィルスの構造を示します。サイズ 15×20×8cm,0.4 kg



**タバコモザイクウイルスモデル(強拡大)**  
**V-64 ￥24,200** (本体価格¥22,000)  
 タバコモザイク病ウイルスのキップシッド構造を示します。ウィルスゲノム(RNA)を含みます。サイズ 15×20×8cm,0.47 kg



**アデノウイルスモデル(強拡大)**  
**V-65 ￥24,200** (本体価格¥22,000)  
 アデノウイルスのキップシッド構造を示します。サイズ 15×20×8cm,0.21 kg

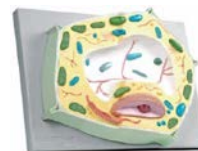
**細胞、有糸分裂モデル、シリーズ**  
**V-61 ￥111,100** (本体価格¥101,000)  
 約 10000 倍大、9ヶ/各ステージ。各サイズ 34×24×29cm,2.1 kg



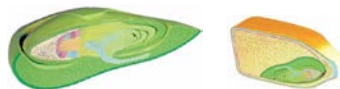
**バクテリオファージ T-4 モデル(強拡大)**  
**V-66 ￥24,200** (本体価格¥22,000)  
 バクテリオファージ T4 (大きなバクテリア大腸菌の表面に付着するウイルス)の構造。サイズ 15×20×8cm,0.24 kg



**ヒュドラモデル(4モデル、強拡大)**  
**V-68 ￥86,900** (本体価格¥79,000)  
 縦断面は、外胚葉、間充織、腔腸、オスとメスの卵、芽と開口を含む特徴を示しています。断面ブロックモデルは 250 倍大で、nematoblasts、上皮細胞、感覚細胞、間細胞と神経系ネットワークを示します。さらなるブロックモデルは、非常に拡大した刺細胞を示します。サイズ 58×14×59cm,2.7 kg



**植物細胞モデル(2万倍大)**  
**V-60 ￥36,300** (本体価格¥33,000)  
 細胞壁、核、小胞、ゴルジ装置、ミトコンドリア、葉緑体、有色体、白色体、細胞質網状構造を含む植物細胞の重要な構造を示します。サイズ 42×30×10cm,2.1 kg



**トモロコシの種子モデル(2分解、40倍大)**  
**V-69 ￥48,400** (本体価格¥44,000)  
 種皮と内乳の詳細です。種胚は、その内部の詳細を見るために取り外せます。サイズ 40×20×21cm,2.3 kg



**双子葉植物の茎モデル(300倍大)**  
**V-70 ￥104,500** (本体価格¥95,000)  
 すべての異なる構造は、異なる色で示されます。サイズ 43.5×23.5×7cm,3.0 kg



**草本植物の茎モデル(300倍大)**  
**V-71 ￥101,200** (本体価格¥92,000)  
 すべての異なる構造は、異なる色で示されます。サイズ 42.5×29×9cm,2.5 kg



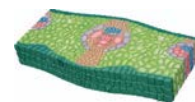
**裸子植物の茎モデル(350倍大)**  
**V-72 ￥104,500** (本体価格¥105,000)  
 3年マツの茎。表皮と中心柱を含む裸子植物茎の、すべての基本的な構造を示しています。サイズ 42×23×9cm,2.5 kg



**単子葉植物の茎モデル(300倍大)**  
**V-73 ￥100,100** (本体価格¥91,000)  
 表皮と中心柱を含む単子葉植物茎の、すべての基本的な構造を示しています。サイズ 25.5×21×5cm,0.8 kg



**双子葉植物の根モデル(3分解、400倍大)**  
**V-74 ￥126,500** (本体価格¥115,000)  
 根端の冠、膨張帯、meristematic mature region を示します。サイズ 30.5×17×69cm,3.3 kg



**単子葉植物の葉モデル(300倍大)**  
**V-77 ￥66,000** (本体価格¥60,000)  
 重要な構造は、上下面、木質部、節部と葉肉を示します。サイズ 45×23×7cm,2.0 kg