

妊娠・内分泌モデル



骨盤断面、女性モデル
 (8週胎児付、3分解、立位式、実物大)
 P-56 ¥70,400 (本体価格¥64,000)
 サイズ 25×18×27cm, 1.5kg



胎児、4週モデル(50倍大、詳細構造)
 P-77 ¥20,900 (本体価格¥19,000)
 サイズ 33×21×14cm, 0.8kg



妊娠、骨盤断面モデル
 (9ヶ月胎児付、2分解、実物大、台付)
 P-61.1 ¥108,900 (本体価格¥99,000)
 満期胎児は取り外せます。
 サイズ 40×26×37cm, 3.3kg



胎児の発育モデル(4胎児と受胎図、台付)
 P-52 ¥52,800 (本体価格¥48,000)
 子宮・卵管・卵巣と、約2週、8週、12週胎児と、満期(9ヶ月)胎児のセットです。サイズ 40×26×28cm, 1.8kg



精子の形成過程モデル(強拡大、台付)
 P-53 ¥55,000 (本体価格¥50,000)
 約1万倍の拡大モデルが台の上にセットされています。サイズ 53×38×7cm, 0.3kg



卵巣モデル(2分解、5倍大)
 P-86 ¥33,000 (本体価格¥30,000)
 サイズ 33×23×21cm, 1.1kg



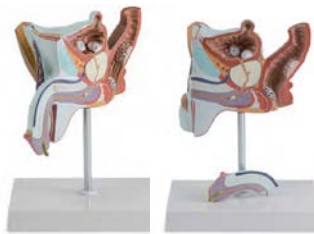
前立腺モデル(4分解、2倍大)
 U-94 ¥18,700 (本体価格¥17,000)
 サイズ 17×13×20cm, 0.1kg



妊娠モデル、9点セット(各スタンド付)
 P-97 ¥194,700 (本体価格¥177,000)
 4週胎児(拡大)/4週目の子宮/8週目の子宮/12週目の子宮/16週目の子宮/24週目の子宮(横位)/16週目の子宮(双生2胎盤)/16週目の子宮(双生1胎盤)
 ・いくつかのモデルは、胎児が取り外せます。
 ・ドイツ助産学校と共同開発された新製品です。
 ・マニュアルが付属されます。(英/独)
 サイズ; 拡大1モデル、実物大8モデル



精巣モデル(3.5倍大)
 U-101.1 ¥23,100 (本体価格¥21,000)
 精巣上体、輸精管、精細管、精巣網、等
 サイズ 11×11×20cm, 0.3kg



症例



前立腺の疾患モデル (正常と2疾患、台付)

U-66 ¥16,500 (本体価格¥15,000)

正常、肥大前立腺、癌を示しています。
サイズ:26×18×15cm、重さ:0.6kg

症例



症例

尿生殖器、男性の疾患モデル(2分解、実物大、台付)

U-67 ¥13,200 (本体価格¥12,000)

このモデルは、膀胱結石、憩室、膀胱ガンと性感染症(コンジローム、淋病)を示しています。また、男性尿生殖器の内部構造を示します。さらに、直腸と肛門では痔核と癌も示しています。サイズ:18×15×22cm、重さ:0.3kg

生殖器、女性の疾患モデル(2分解、実物大、台付)

P-81 ¥14,300 (本体価格¥13,000)

4種類の子宮筋腫、頸部癌、内膜癌、ポリープ、卵管炎、卵巣膿胞、子宮内膜症とカンジダ膣炎を含みます。
サイズ 17.5×15 x 22 cm、重さ:0.3kg



症例



症例

女性ホルモン周期と子宮内膜モデル(台付)

P-51 ¥49,500 (本体価格¥45,000)

女性ホルモンのレベルと月経サイクル関係を示しています。サイズ 53×38×5cm,1.7kg

内分泌系モデル(台付)

P-50 ¥56,100 (本体価格¥51,000)

7つの内分泌(下垂体、甲状腺、副腎、精巣、膵臓、上皮小体、卵巣)が台上にセットされています。サイズ 53×38×7cm,1.3kg

症例

甲状腺の疾患モデル(4分解、実物大、台付)

P-80 ¥16,500 (本体価格¥15,000)

左側は、甲状腺機能亢進症を示します。他は、腺腫と癌を表しています。
サイズ:33×23×25cm、重さ:0.5kg



症例

糖尿病の影響モデル(5分解)

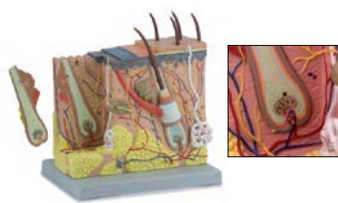
P-80.1 ¥49,500 (本体価格¥45,000)

サイズ:12×12×28cm、重さ:0.2kg



皮膚モデル

販促品ご使用で多量の場合、別途お見積致します。
掲載品以外の低価格製品の提案致します。



皮膚ブロックモデル(2分解、70倍大)

S-50 ¥59,400 (本体価格¥54,000)

サイズ 25×18×28cm,1.5kg



症例

皮膚の疾患モデル

(30倍大、台付)

S-51 ¥12,100

(本体価格¥11,000)

サイズ 16.5×13×11cm
,0.36kg



毛髪モデル(100倍~強拡大)

S-66 ¥48,400 (本体価格¥44,000)

毛根部の100倍大。縦断し内部の構造を詳細に表しています。また、右部には、毛幹部の強拡大を、断面を変え詳細に示しています。サイズ 53×38×11cm;0.95kg



症例

やけどの皮膚モデル

(正常とI-III度)

S-67 ¥17,600 (本体価格¥16,000)

約30倍大。やけどの度を段階的に表しています。
サイズ 19.5×14.5×10cm;0.5kg



皮膚、有毛部と無毛部の 対比モデル(70倍大)

S-68 ¥33,000

(本体価格¥30,000)

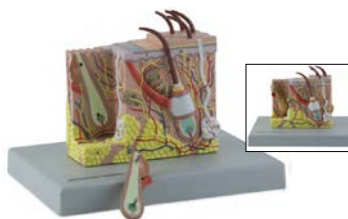
サイズ 53×38×6cm;2.7kg



皮膚モデル(レリーフ、70倍大)

S-72 ¥88,000 (本体価格¥80,000)

サイズ 33.5×23.5×7cm;1.0kg



皮膚ブロックモデル(2分解、35倍大)

S-73 ¥30,800 (本体価格¥28,000)

サイズ 20×15×15.5cm;1.25kg



爪モデル

S-8 ¥4,477 (本体価格¥4,070)

3分解・台付、PVC製、14×18×8cm

経 ※在庫限り