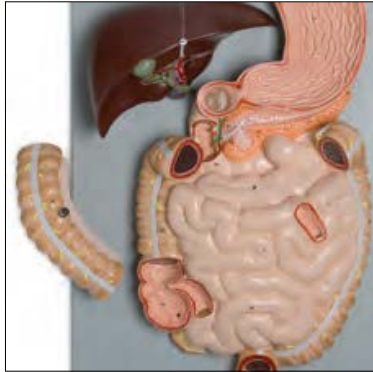


## 消化器系モデル



実物大

※摂取と消化、排泄のトータルな流れを説明できます。咽頭・胃・十二指腸・盲腸・直腸等は開放されています。実物大、壁掛けボード。PVC製



### 消化器系モデル(3分解、実物大)

G-106 ¥88,000 (本体価格¥80,000)  
サイズ 90×30×13cm, 1.9kg



肝臓モデル(実物大、台付)  
G-113 ¥19,800 (本体価格¥18,000)  
実物大、スタンド付、PVC製、  
サイズ 17.5×11×18cm, 0.3kg

販促品ご使用で多量の場合、別途お見積致します。掲載品以外の低価格製品の提案致します。



1.5倍大

### 肝臓モデル(1.5倍大、底部開放型、台付)

G-117 ¥35,200 (本体価格¥32,000)  
1.5倍大。動脈や静脈、門脈や胆管を分かりやすく説明できます。サイズ 15×17×27cm, 0.8kg



症例



### 腹部臓器モデル(2分解、台付)

G-115 ¥51,700 (本体価格¥47,000)  
この実物大モデルは、肝臓、胆嚢、すい臓と部分的に解剖した十二指腸を表しています。また、下大静脈、腹大動脈と膵管を含みます。サイズ 12×12×31cm, 0.37kg

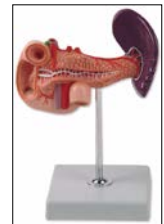
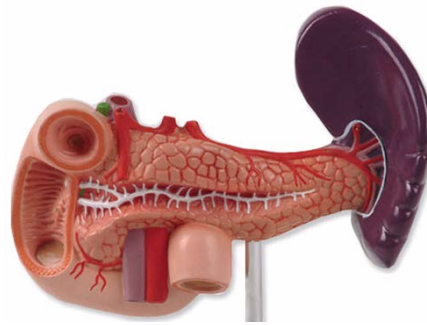
### 肝臓の疾患モデル(2分解、1/3サイズ、台付)

G-121 ¥17,600 (本体価格¥16,000)  
このモデルは、ウイルス性肝炎 肝膿瘍 脂肪肝 肝硬変 肝癌、胆石を示しています。サイズ: 11×11×21cm、重さ: 0.2kg



### 腹部消化器系のカットモデル

G-116 ¥38,500 (本体価格¥35,000)  
消化器の位置や導管系を表したモデルです。実物大、台付、PVC製、サイズ 25×18×7cm; 0.4kg



### すい臓と隣接臓器モデル(実物大、台付)

G-101 ¥38,500 (本体価格¥35,000)  
膵臓。十二指腸、脾臓を表したモデルです。名称表・台付、PVC製、サイズ 16x15x23cm, 0.35kg

実物大



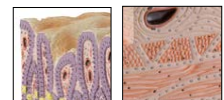
胃モデル(2分解、実物大、スタンド付)  
G-103 ¥23,100 (本体価格¥21,000)  
サイズ 11×13×8cm, 0.23kg

1.5倍大



### 胃モデル(2分解、1.5倍大、スタンド付)

G-105 ¥41,800 (本体価格¥38,000)  
胃の筋層を露出した拡大モデルです。血管や神経の走行や解剖学的特長を表しています。サイズ 10×14.5×5cm; 0.235kg



### 胃壁モデル(150倍大)

G-141 ¥59,400 (本体価格¥54,000)  
胃壁の構造を各層に分け、150倍大にし構造を分かりやすく表しています。サイズ 30x20 x38cm, 2.0kg

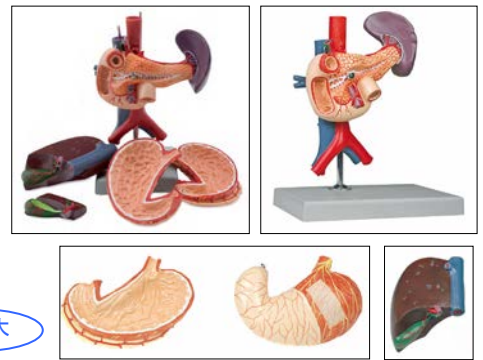




**舌と舌組織モデル**  
(実物大舌と20倍大組織)  
G-24 ¥38,500 (本体価格¥35,000)  
サイズ 33×23×15cm,0.75kg



実物大



**胃と隣接臓器モデル(6分解、台付)**  
G-118 ¥63,800 (本体価格¥58,000)  
この実物大6分解モデルには、以下の特徴があります；  
2分解の胃(筋層露出)、すい臓、心臓と十二指腸(部分開放)、胆管付胆嚢、切断され断面を露出した肝臓、腹大動脈、大静脈。サイズ20×16×31cm;0.95kg



症例

**胃の疾患モデル(実物大、台付)**  
G-123 ¥17,600 (本体価格¥16,000)  
開放された実物大モデルです。胃の代表的な疾患を示しています。胃潰瘍、慢性萎縮性胃炎、裂孔ヘルニア、出血性胃炎、胃癌。  
サイズ 16.5×13×18cm,0.3kg



症例

5倍大

**食道の疾患モデル(5倍大)**  
G-119 ¥13,200 (本体価格¥12,000)  
潰瘍(2種類)、胃酸の逆流によるびらん、憩室、静脈瘤および食道癌を示します。サイズ11×11×25cm,0.2kg



症例

**結腸と直腸の疾患モデル**  
G-126 ¥17,600 (本体価格¥16,000)  
1/2サイズモデル。大腸の基本構造に加え、過敏性腸症候群、虫垂炎、潰瘍性大腸炎、憩室炎、憩室症、癌、ポリープ等を表してします。スタンド付



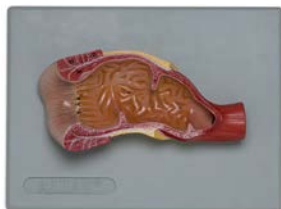
**十二指腸と胆のうの疾患モデル(実物大、台付)**  
G-122 ¥15,645 (本体価格¥14,900)  
開放された胆嚢は、結石、胆嚢炎、ポリープ、癌を示します。すい臓は、膵頭部で膵炎を、膵尾部は癌。また、十二指腸部は潰瘍を示します。  
サイズ:11×11×24cm、重さ:0.4kg

症例

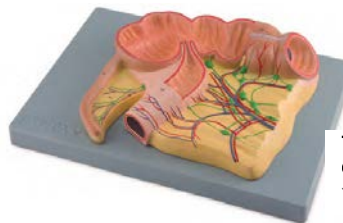


**鼠径ヘルニアモデル(1/2サイズ、台付)**  
G-125 ¥16,500 (本体価格¥15,000)  
このモデルは、男性の鼠径部ヘルニアを、骨盤部矢状断で示しています。  
サイズ:11.5×11.5×16cm、重さ:0.3kg

症例



**直腸と肛門モデル(実物大、台付)**  
G-111 ¥20,900 (本体価格¥19,000)  
サイズ 20x10x6cm,0.21kg



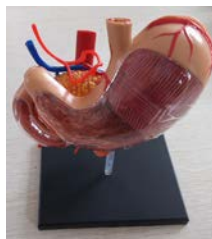
症例

**盲腸と虫垂モデル(2倍大、台付)**  
G-112 ¥40,700 (本体価格¥37,000)  
サイズ 33×23×7.5cm,1.05kg



症例

**直腸の疾患モデル(5倍大)**  
G-120 ¥12,100 (本体価格¥11,000)  
痔核、肛門の瘻と亀裂と2種類の膿瘍を含む肛門、直腸の詳細を詳しく示されます。潰瘍性炎、ポリープと直腸癌も示します。  
サイズ:11×11×21cm、重さ:0.3kg



経

**4D、胃モデル**  
G-458 ¥13,860 (本体価格¥12,600)  
胃、十二指腸、すい臓、血管の縮尺モデルです。一部を開放。多分解、台付。 ※在庫限り