

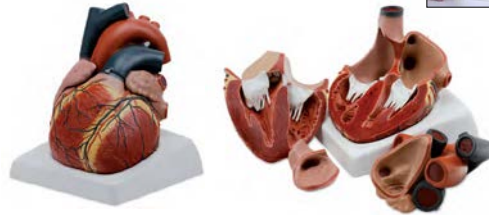
循環器系モデル

教室サイズ 3倍大!



実物大

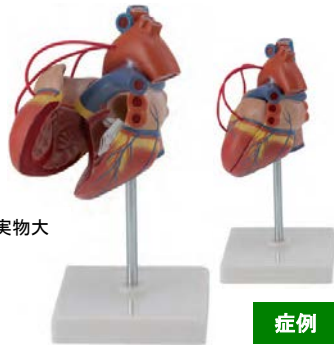
心臓モデル(2分解、実物大)
C-51 ￥16,500 (本体価格¥15,000)
 台付、PVC製、サイズ11×7.5×9.5cm, 0.23kg



心臓モデル(4分解、3倍大ジャイアントサイズ)
C-52 ￥93,500 (本体価格¥85,000)
 台付、PVC製、24×25×28cm, 2.9kg



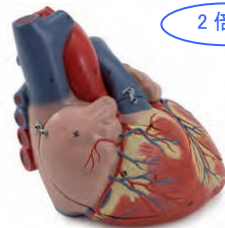
心臓と胸腺モデル(3分解、実物大)
C-97 ￥19,800 (本体価格¥18,000)
 11×11×22cm, 0.25kg



実物大

症例

心臓、バイパスモデル(2分解、実物大)
C-96 ￥14,300 (本体価格¥13,000)
 11×11×25cm, 0.25kg



2倍大



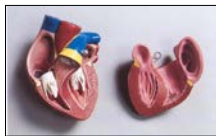
心臓モデル(4分解、2倍大)
C-98 ￥114,400 (本体価格¥104,000)
 11×11×17cm, 0.59kg



実物大

症例

心臓の疾患モデル(高血圧肥大、2分解、実物大、台付)
C-61 ￥12,100 (本体価格¥11,000)
 このモデルは、代償性肥大の心臓を示します。この病態は、左心室の筋繊維の肥厚によって特徴づけられます。肥大心臓は、慢性高血圧の合併症です。サイズ:11×11×25cm、重さ:0.23kg



実物大

経 ※在庫限り

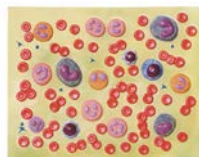
心臓モデル(2分解、実物大)II型
C-6 ￥11,800 (本体価格¥10,800)
 台付、PVC製、サイズ14×14×14cm



動脈硬化と血栓モデル
C-60 ￥11,000 (本体価格¥10,000)
 10倍大、台付、
 サイズ16.5×13×17cm, 0.11kg

症例

販促用に低価格品を提案できます！要数量。



血球モデル(約2000倍大、台付)
C-58 ￥51,700 (本体価格¥47,000)
 2千倍大のモデルは、赤血球を含む血球のいろいろなタイプを示します;白血球(リンパ球、単球、好中球、好酸球と好塩基球);そして、血小板。サイズ53×38×7.5cm, 1.0kg



動脈と静脈の構造モデル(20倍大)
C-76 ￥99,000 (本体価格¥90,000)
 動脈と静脈の構造と、その違いを示しています。動脈を中心に、左右2つの静脈からなっており、各種断面を巧みにし、構造を分りやすく表しています。サイズ20x30 x27cm, 0.8kg

血管系モデル(1/2サイズ、2分解)
C-59 ￥74,800 (本体価格¥68,000)
 大循環を中心に全身の動・静脈を示しています。本体90×32×12cm、2.3kg ボード付



症例

高血圧の影響モデル
C-62 ￥41,055 (本体価格¥39,100)
 スタンド付。サイズ13×13×33cm、0.3kg



縦隔モデル(5分解、実物大、心臓・台付)
C-53 ￥80,300 (本体価格¥73,000)
 心臓も別に設置されている台付モデルです。PVC製、サイズ40×26×30cm, 2.0kg