

# 喉頭・鼻部・呼吸器モデル



喉頭モデル (5 分解、2 倍大、台付)  
R-70 ¥ 53,900 (本体価格¥ 49,000)

2 倍大

※鼻部全製品、正中断し鼻腔、前頭洞、上顎洞、蝶形骨洞を開放。



症例

気管支の疾患モデル(10 倍大、台付)  
R-72 ¥ 13,200 (本体価格¥ 12,000)

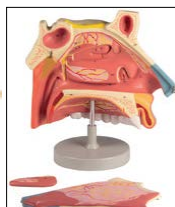
このモデルは、気管支炎と気管支拡張症を示します。サイズ:11×11×20cm、重さ:0.24kg



実物大

喉頭モデル(2 分解、実物大)  
R-73 ¥ 24,200 (本体価格¥ 22,000)

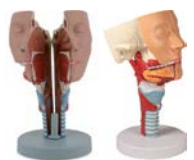
3 倍大



鼻腔モデル(3 分解、3 倍大、台付)  
H-63 ¥ 102,300 (本体価格¥ 93,000)



実物大



咽頭と喉頭、頭部付モデル (台付)  
R-50 ¥ 46,200 (本体価格¥ 42,000)

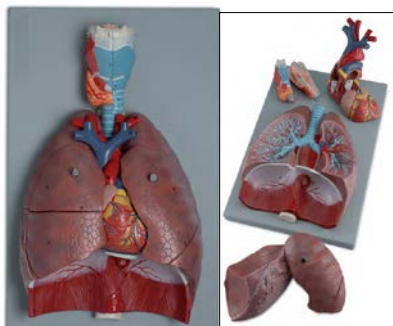


鼻腔モデル(実物大、台付)  
H-62 ¥ 25,300 (本体価格¥ 23,000)  
サイズ 16.5×4.5×14.5cm,0.35kg

実物大



肺モデル(野域別カラー、実物大、スタンド付)  
R-53 ¥ 51,700 (本体価格¥ 47,700)  
外部詳細を色別に分かり易く表しています。  
サイズ 33x23x31cm,1.2kg



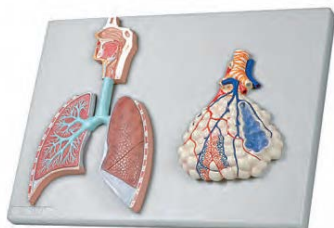
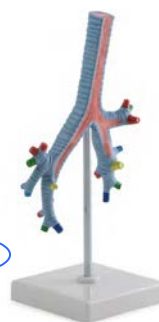
実物大

呼吸器モデル(実物大、7 分解)  
R-51 ¥ 112,200 (本体価格¥ 102,000)  
7 分解、名称表・台付。40x26x12cm,1.6kg

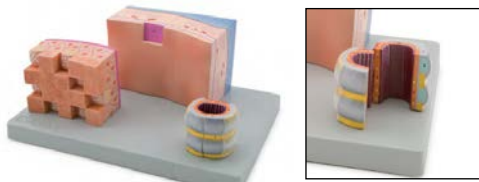


肺モデル(実物大、スタンド付)  
R-52 ¥ 37,400 (本体価格¥ 34,000)  
左右の全肺です。外部詳細を表しています。サイズ 33x23x31cm,1.2kg

実物大

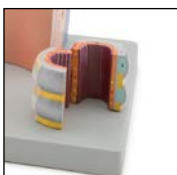


呼吸器と肺胞の強拡大モデル(台付)  
R-69 ¥ 56,100 (本体価格¥ 51,000)  
口腔、鼻腔、洞、喉頭、気管、気管支と気管支樹を含む呼吸器系のレリーフモデルです。上気道は、矢状断にされます。血管(約 150 倍大)と肺胞の内部の詳細を分かり易く表しています。サイズ 53x38x6cm,2.2kg



気管セクションモデル  
R-83 ¥ 41,800 (本体価格¥ 38,000)  
3 倍大気管横断は分割でき内部を見れます。強拡大の気管の壁は異なった層で軟骨から上皮まで。拡大され疑似層化された繊毛上皮。繊毛細胞と粘液細胞を表しています。サイズ 33x23x13.5cm,1.1kg

区域気管支モデル  
R-94 ¥ 14,300 (本体価格¥ 13,000)  
実物大。各区域へは色分けされています。サイズ 15x22x26cm,0.16kg



症例

肺の疾患モデル(2/3 サイズ、台付)  
R-71 ¥ 13,200 (本体価格¥ 12,000)  
このモデルは、感染症(肺膿瘍、肺炎と結核)や、喫煙影響を示す黒い表面、癌を示してます。サイズ:11x 11 x 19 cm、重さ:0.4kg

