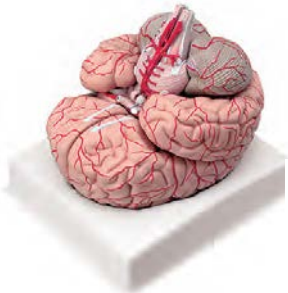


脳・神経系モデル



重量 1kg

脳、9 分解モデル(台付)
N-53 ￥ 60,500 (本体価格¥ 55,000)
 前頭葉と頭頂葉、側頭葉と後頭葉、脳幹、小脳、動脈が分解できる、近実重量の MQ モデルです。サイズ 20x17x15cm, 約 1.0kg



重量 0.6kg

脳、2 分解モデル(台付)
N-51 ￥ 29,700 (本体価格¥ 27,000)
 丁寧なハンドペイントの動脈を加えられた、お求め易いモデルです。サイズ 20x16x15cm, 約 0.6kg



重量 1.3kg

脳、2 分解モデル(色分け型、台付)
N-55 ￥ 37,400 (本体価格¥ 34,000)
 前頭葉、頭頂葉、後頭葉、側頭葉、運動皮質、小脳、脳幹に色分けされたモデルです。サイズ 20x17x15cm, 約 1.3kg



症例

脳の疾患モデル
N-67 ￥ 20,900 (本体価格¥ 19,000)
 このモデルは、3種類の疾患を示します。動脈静脈奇形 (AVN)、脳動脈瘤、脳出血 (脳卒中) です。サイズ 11×11×19cm; 0.37kg



ニューロンモデル(2 分解、2500 倍大)
N-73 ￥ 192,500 (本体価格¥ 175,000)
 細胞体、ミリエン鞘、シュワン細胞、終板、シナプスを立体で詳細に示しています。サイズ 403x26x11.5cm; 1.1kg、台付



各機能域を多色にて分り易く再現しております。

視床、5 分解モデル(5 倍大、台付)
N-62.1 ￥ 31,900 (本体価格¥ 29,000)
 サイズ 16x12x10cm, 0.7kg

視床、2 分解モデル(5 倍大、台付)
N-62 ￥ 28,600 (本体価格¥ 26,000)
 サイズ 16x12x10cm, 0.7kg

視床、7 分解モデル(5 倍大、台付)
N-62.2 ￥ 36,300 (本体価格¥ 23,200)
 サイズ 16x12x10cm, 0.7kg



実物大



小脳モデル(2 分解、4 倍大)
N-66 ￥ 56,100 (本体価格¥ 51,000)
 ビッグサイズの小脳 2 分解モデルです。内部の構造を表しています。サイズ 40x19x18cm; 2.3kg



5 倍大



実物大

脳幹・小脳と第四脳室モデル(実物大)
N-75 ￥ 25,300 (本体価格¥ 23,000)
 脳幹と小脳を実物大 3 分解で詳細に表しています。サイズ 13x9x14cm; 0.5kg 台付



3 倍大



2 倍大

脳幹と視床下部腹内側核モデル(4 分解、2 倍大)
N-77 ￥ 49,500 (本体価格¥ 45,000)
 サイズ 25x18x25cm; 1.2kg



実物大

間脳モデル(4 分解、5 倍大)
N-76 ￥ 50,600 (本体価格¥ 46,000)
 サイズ 25x18x25cm; 1.2kg

脳幹、3 倍大モデル
N-79 ￥ 27,500 (本体価格¥ 25,000)
 脳幹を 3 倍大で詳細に表しています。サイズ 26x17x13cm; 0.9kg

脳室と大脳核(実物大)
N-78 ￥ 11,000 (本体価格¥ 10,000)
 サイズ 10x9x10cm; 0.1kg



神経系モデル(1/2 倍大)
N-86 ￥ 117,700 (本体価格¥ 107,000)
 中枢と末梢神経をレリーフで表しています。脳は取り外せます。本体サイズ 90×32×8.5cm、2.3kg



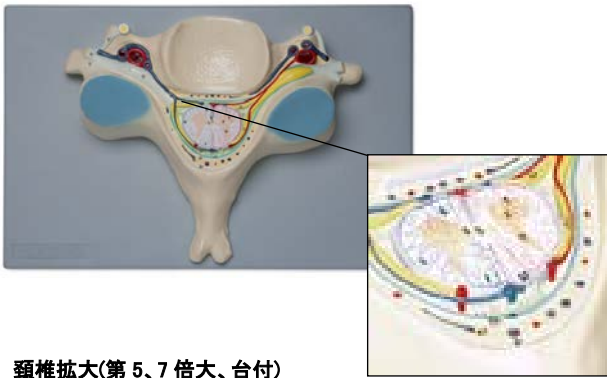
強拡大

大脳核と内包(強拡大)モデル(2 分解)
N-80 ￥ 38,500 (本体価格¥ 35,000)
 サイズ 12x12x8cm; 0.2kg



脳神経 12 対と頭蓋底モデル(2 分解、2.5 倍大、台付)
N-58 ￥ 102,300 (本体価格¥ 93,000)
 2.5 倍大。視神経付眼球は取り外せます。サイズ 33x23x40cm, 1.8kg

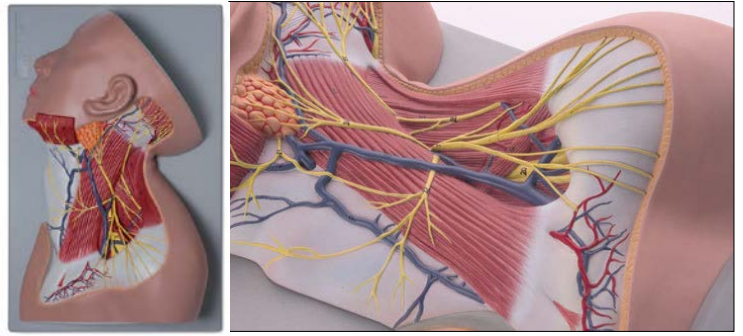




頸椎拡大(第 5, 7 倍大、台付)

N-59 ¥ 72,600 (本体価格¥ 66,000)

脊髄を横断し、白質/灰白質、神経根の繋がりを詳細に示しています。
サイズ 40x26x10cm, 1.3kg



頸部の神経モデル(台付)

N-61 ¥ 58,300 (本体価格¥ 53,000)

複雑な頸部の筋、血管、神経を立体的に詳細に表しています。サイズ 40x26x11cm, 2.0kg



高精度！

脳、前頭断セットモデル

KO-515 ¥ 456,280 (本体価格¥ 414,800)

7 スライスの前頭断。画像診断トレーニング、また、患者説明用にご使用頂けます。各合わせはマグネットを使用。簡単に取り扱えます。解剖学的詳細を忠実に再現しています。実物大。



高精度！

頭部の 12 ディスクセット(実物大)

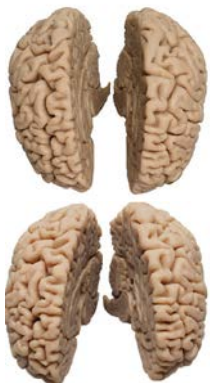
N-41.1 ¥ 156,750 (本体価格¥ 142,500)

12 スライス of 水平断。画像診断トレーニング、また、患者説明用にご使用頂けます。スタンドにセットされ簡単に取り扱えます。解剖学的詳細を忠実に再現しています。実物大。

頭部の 12 ディスクセット(実物大)

N-41 ¥ 118,000 (本体価格¥ 108,000)

N-41.1 と同仕様。但し、在庫限り。



高精度！

脳モデル (男性、高精度キャスト製)

KO-092 ¥ 130,020 (本体価格¥ 118,200)

実際から直採型した、高精度なモデルです。学術の詳細を 100% 転写しています。実物大。

高精度！

脳モデル (女性、高精度キャスト製)

KO-510 ¥ 124,190 (本体価格¥ 112,900)

実際から直採型した、高精度なモデルです。学術の詳細を 100% 転写しています。実物大。

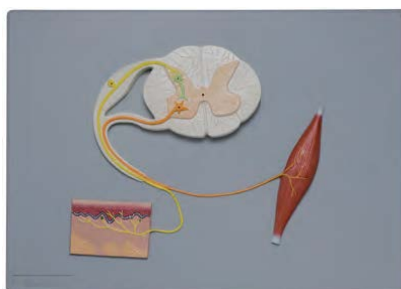


マッチングは

※この脳には BC-092 頭蓋 3 分解、男性成人モデル が適合します。
(写真) 頭蓋は製品に含まれていません。別途、お買い求め下さい。

マッチングは

※この脳には BC-150 頭蓋 3 分解、女性成人モデル が適合します。
(写真) 頭蓋は製品に含まれていません。別途、お買い求め下さい。



反射弓(台付)

N-56 ¥ 41,800 (本体価格¥ 38,000)

サイズ 50x38x5cm, 1.2kg



頭蓋、硬膜付 3 分解モデル(静脈洞)

N-40 ¥ 13,970 (本体価格¥ 12,700)

硬膜付頭蓋モデルです。実物大。硬膜部は軟質 PVC。

実物大



胸椎と神経根(7 倍大、スタンド付)

N-54 ¥ 41,800 (本体価格¥ 38,000)

サイズ 19x15x35cm, 0.55kg