

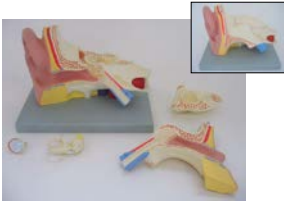
平衡聴覚器モデル



平衡聴覚器モデル(3倍大、3分解)
E-50 ￥ 31,900 (本体価格¥ 29,000)
 外・中・内耳の構造を表しています。
 鼓膜と耳小骨、迷路は取り外せます。
 サイズ 33×23×21cm、台付



耳小骨の拡大モデル(20倍大)
E-52 ￥ 37,400 (本体価格¥ 34,000)
 サイズ 23×25×23cm



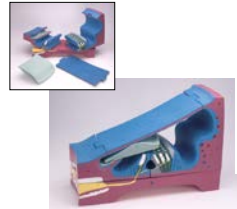
平衡聴覚器モデル(3倍大、5分解)
E-51 ￥ 40,700 (本体価格¥ 37,000)
 外・中・内耳の構造を表しています。
 鼓膜と耳小骨、迷路は取り外せます。
 サイズ 33×23×21cm、台付



内耳、迷路拡大モデル(2分解、18倍大)
E-53 ￥ 73,700 (本体価格¥ 67,700)
 サイズ 17.5×13.5×33cm



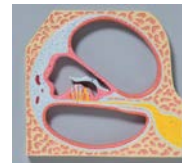
E-50, 51
 共通部品;内耳器官



蝸牛管とコルチ器官モデル(5分解、350倍大)
E-54 ￥ 94,600 (本体価格¥ 86,600)
 波動を電気信号に変える仕組みと機能を説明するためのモデルです。
 サイズ 47.5×18×32cm, 3.9kg

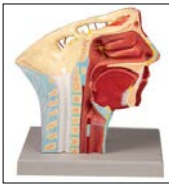


耳の疾病モデル(1.5倍大)
E-62 ￥ 29,700 (本体価格¥ 27,000)
 比較的多く見られる疾患を示しています。
 サイズ 20×15×10cm

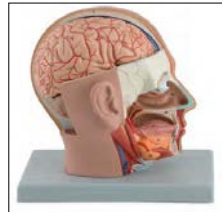


蝸牛管とコルチ器官モデル
E-63 ￥ 34,100 (本体価格¥ 31,000)
 サイズ 40×26×5cm; 1.2kg

頭部モデル



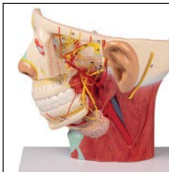
頭部の動脈モデル(台付)
H-55 ￥ 27,500 (本体価格¥ 25,000)
 サイズ 20x15x23cm, 0.6kg



頭部モデル(4分解、台付)
H-56 ￥ 61,600 (本体価格¥ 56,000)
 実物大。半脳、小脳、視神経付視覚器が取り外せます。また、頭蓋底や鼻口腔の断面も見れます。サイズ 18x25x23cm; 0.14kg



頭部、ハーフモデル(台付)
H-60 ￥ 73,700 (本体価格¥ 67,000)
 頭顔部の筋肉・血管・神経を示しています。実物大



頭部のモデル、3台セット(動脈・静脈・神経、各台付)
H-55.3 ￥ 69,300
 (本体価格¥ 63,000)
 H-55/55.1/55.2のセット

頭部の神経モデル(台付)
H-55.1 ￥ 27,500 (本体価格¥ 25,000)
 サイズ 20x15x20cm, 0.6kg



頸部の解剖モデル(実物大)
H-61 ￥ 39,600
 (本体価格¥ 36,000)台付



頭部の静脈モデル(台付)
H-55.2 ￥ 27,500 (本体価格¥ 25,000)
 サイズ 20x15x26cm, 0.6kg



頭部、正中断モデル(台付)
H-53 ￥ 28,600 (本体価格¥ 26,000)
 実物大、サイズ 33x23x5.5cm(本体)



頭部、断面モデル(台付)
H-54 ￥ 48,400 (本体価格¥ 44,000)
 実物大、サイズ 53x38x6.5cm, 1.6kg