

脳・神経系モデル



重量 1kg

脳、9 分解モデル(台付)
N-53 ￥ 60,500 (本体価格¥ 55,000)
 前頭葉と頭頂葉、側頭葉と後頭葉、脳幹、小脳、動脈が分解できる、近実重量の MQ モデルです。サイズ 20x17x15cm, 約 1.0kg



重量 0.6kg

脳、2 分解モデル(台付)
N-51 ￥ 29,700 (本体価格¥ 27,000)
 丁寧なハンドペイントの動脈を加えられた、お求め易いモデルです。サイズ 20x16x15cm, 約 0.6kg



重量 1.3kg

脳、2 分解モデル(色分け型、台付)
N-55 ￥ 37,400 (本体価格¥ 34,000)
 前頭葉、頭頂葉、後頭葉、側頭葉、運動皮質、小脳、脳幹に色分けされたモデルです。サイズ 20x17x15cm, 約 1.3kg



症例

脳の疾患モデル
N-67 ￥ 20,900 (本体価格¥ 19,000)
 このモデルは、3 種類の疾患を示します。動脈静脈奇形 (AVN)、脳動脈瘤、脳出血 (脳卒中) です。サイズ 11×11×19cm; 0.37kg



ニューロンモデル(2 分解、2500 倍大)
N-73 ￥ 192,500 (本体価格¥ 175,000)
 細胞体、ミリエン鞘、シュワン細胞、終板、シナプスを立体で詳細に示しています。サイズ 403x26x11.5cm; 1.1kg、台付

各機能域を多色にて分り易く再現しております。



実物大



視床、5 分解モデル(5 倍大、台付)
N-62.1 ￥ 31,900 (本体価格¥ 29,000)
 サイズ 16x12x10cm, 0.7kg

視床、2 分解モデル(5 倍大、台付)
N-62 ￥ 28,600 (本体価格¥ 26,000)
 サイズ 16x12x10cm, 0.7kg

視床、7 分解モデル(5 倍大、台付)
N-62.2 ￥ 36,300 (本体価格¥ 23,200)
 サイズ 16x12x10cm, 0.7kg

小脳モデル(2 分解、4 倍大)
N-66 ￥ 56,100 (本体価格¥ 51,000)
 ビッグサイズの小脳 2 分解モデルです。内部の構造を表しています。サイズ 40x19x18cm; 2.3kg

5 倍大



実物大

3 倍大



2 倍大



実物大

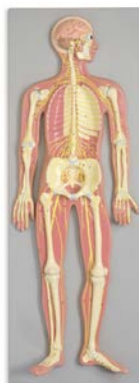
脳幹・小脳と第四脳室モデル(実物大)
N-75 ￥ 25,300 (本体価格¥ 23,000)
 脳幹と小脳を実物大 3 分解で詳細に表しています。サイズ 13x9x14cm; 0.5kg 台付

脳幹と視床下部腹内側核モデル(4 分解、2 倍大)
N-77 ￥ 49,500 (本体価格¥ 45,000)
 サイズ 25x18x25cm; 1.2kg

間脳モデル(4 分解、5 倍大)
N-76 ￥ 50,600 (本体価格¥ 46,000)
 サイズ 25x18x25cm; 1.2kg

脳幹、3 倍大モデル
N-79 ￥ 27,500 (本体価格¥ 25,000)
 脳幹を 3 倍大で詳細に表しています。サイズ 26x17x13cm; 0.9kg

脳室と大脳核(実物大)
N-78 ￥ 11,000 (本体価格¥ 10,000)
 サイズ 10x9x10cm; 0.1kg



神経系モデル(1/2 倍大)
N-86 ￥ 117,700 (本体価格¥ 107,000)
 中枢と末梢神経をレリーフで表しています。脳は取り外せます。本体サイズ 90×32×8.5cm, 2.3kg

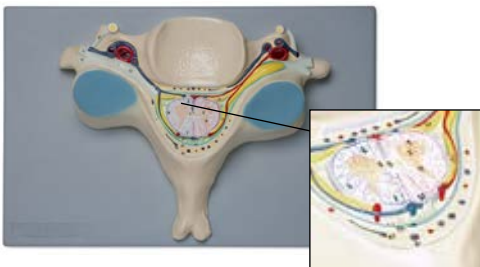


強拡大



脳神経 12 対と頭蓋底モデル(2 分解、2.5 倍大、台付)
N-58 ￥ 102,300 (本体価格¥ 93,000)
 2.5 倍大。視神経付眼球は取り外せます。サイズ 33x23x40cm, 1.8kg

大脳核と内包(強拡大)モデル(2 分解)
N-80 ￥ 38,500 (本体価格¥ 35,000)
 サイズ 12x12x8cm; 0.2kg



頸椎拡大(第 5, 7 倍大、台付)

N-59 ¥ 72,600 (本体価格¥ 66,000)

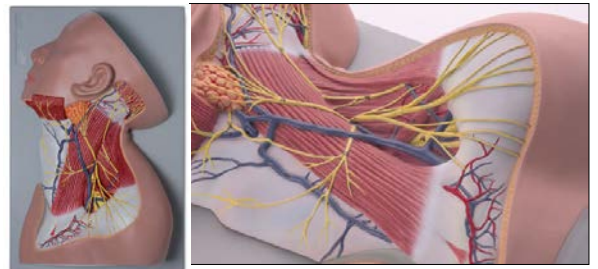
脊椎を横断し、白質/灰白質、神経根の繋がりを詳細に示しています。
サイズ 40x26x10cm, 1.3kg



胸椎と神経根(7 倍大、スタンド付)

N-54 ¥ 41,800 (本体価格¥ 38,000)

サイズ 19x15x35cm, 0.55kg



頸部の神経モデル(台付)

N-61 ¥ 58,300 (本体価格¥ 53,000)

複雑な頸部の筋、血管、神経を立体的に詳細に表しています。サイズ 40x26x11cm, 2.0kg



高精度!

脳、前頭断セットモデル

KO-515 ¥ 456,280 (本体価格¥ 414,800)

7 スライスの前頭断。画像診断トレーニング、また、患者説明用にご使用頂けます。各合わせはマグネットを使用。簡単に取り扱えます。解剖学的詳細を忠実に再現しています。実物大。



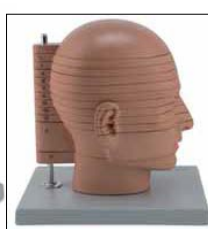
実物大



頭蓋、硬膜付 3 分解モデル(静脈洞)

N-40 ¥ 13,970 (本体価格¥ 12,700)

硬膜付頭蓋モデルです。実物大。硬膜部は軟質 PVC。



高精度!

頭部の 12 ディスクセット(実物大)

N-41 ¥ 118,800 (本体価格¥ 108,000)

12 スライス of 水平断。画像診断トレーニング、また、患者説明用にご使用頂けます。スタンドにセットされ簡単に取り扱えます。解剖学的詳細を忠実に再現しています。実物大。



反射弓(台付)

N-56 ¥ 41,800 (本体価格¥ 38,000)

サイズ 50x38x5cm, 1.2kg



高精度!

脳モデル (男性、高精度キャスト製)

KO-092 ¥ 130,020 (本体価格¥ 118,200)

実際から直採型した、高精度なモデルです。学術的詳細を 100% 転写しています。実物大。



マッチングは

※この脳には BC-092 頭蓋 3 分解、男性成人モデル が適合します。(写真) 頭蓋は製品に含まれていません。別途、お買い求め下さい。



高精度!

脳モデル (女性、高精度キャスト製)

KO-510 ¥ 124,190 (本体価格¥ 112,900)

実際から直採型した、高精度なモデルです。学術的詳細を 100% 転写しています。実物大。



マッチングは

※この脳には BC-150 頭蓋 3 分解、女性成人モデル が適合します。(写真) 頭蓋は製品に含まれていません。別途、お買い求め下さい。

喉頭・鼻部・呼吸器モデル



実物大

喉頭モデル(2 分解、実物大)

R-73 ¥ 24,200 (本体価格¥ 22,000)

2 倍大



喉頭モデル (5 分解、2 倍大、台付)

R-70 ¥ 53,900 (本体価格¥ 49,000)

※鼻部全製品、正中断し鼻腔、前頭洞、上顎洞、蝶形骨洞を開放。



気管支の疾患モデル

(10 倍大、台付)

R-72 ¥ 13,200

(本体価格¥ 12,000)

このモデルは、気管支炎と気管支拡張症を示します。サイズ: 11×11×20cm、重さ: 0.24kg

症例



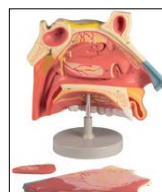
実物大



咽頭と喉頭、頭部付モデル (台付)

R-50 ¥ 46,200 (本体価格¥ 42,000)

3 倍大



鼻腔モデル(3 分解、3 倍大、台付)

H-63 ¥ 102,300 (本体価格¥ 93,000)

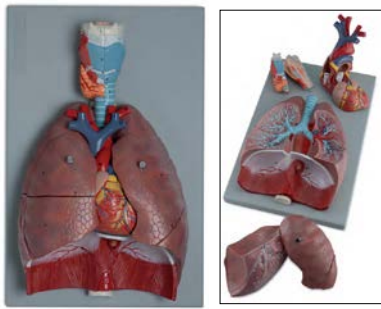


実物大

鼻腔モデル(実物大、台付)

H-62 ¥ 25,300 (本体価格¥ 23,000)

サイズ 16.5×4.5×14.5cm, 0.35kg



呼吸器モデル(実物大、7分解)
R-51 ￥112,200 (本体価格¥102,000)
 7分解、名称表・台付。40x26x12cm,1.6kg



肺モデル(実物大、スタンド付)
R-52 ￥37,400 (本体価格¥34,000)
 左右の全肺です。外部詳細を表しています。サイズ 33x23x31cm,1.2kg



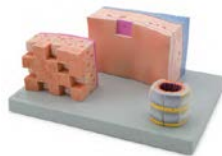
肺モデル(野域別カラー、実物大、スタンド付)
R-53 ￥51,700 (本体価格¥47,700)
 外部詳細を色別に分かり易く表しています。サイズ 33x23x31cm,1.2kg



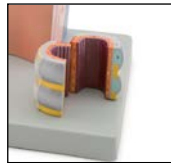
区域気管支モデル
R-94 ￥14,300 (本体価格¥13,000)
 実物大。各区域へは色分けされています。サイズ 15x22x26cm,0.16kg



呼吸器と肺胞の強拡大モデル(台付)
R-69 ￥56,100 (本体価格¥51,000)
 口腔、鼻腔、洞、喉頭、気管、気管支と気管支樹を含む呼吸器系のレリーフモデルです。上気道は、矢状断にされます。血管(約150倍大)と肺胞の内部の詳細を分かり易く表しています。サイズ 53x38x6cm,2.2kg



気管セクションモデル
R-83 ￥41,800 (本体価格¥38,000)
 3倍大気管横断は分割でき内部を見れます。強拡大の気管の壁は異なった層で軟骨から上皮まで。拡大され疑似層化された繊毛上皮。繊毛細胞と粘液細胞を表しています。サイズ 33x23x13.5cm,1.1kg



肺の疾患モデル(2/3サイズ、台付)
R-71 ￥13,200 (本体価格¥12,000)
 このモデルは、感染症(肺膿瘍、肺炎と結核)や、喫煙影響を示す黒い表面、癌を示しています。サイズ:11x11x19cm、重さ:0.4kg



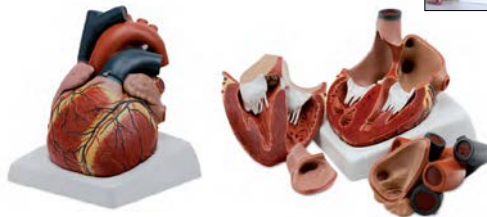
症例

循環器系モデル

教室サイズ 3倍大!



心臓モデル(2分解、実物大)
C-51 ￥16,500 (本体価格¥15,000)
 台付、PVC製、サイズ 11x7.5x9.5cm,0.23kg



心臓モデル(4分解、3倍大ジャイアントサイズ)
C-52 ￥93,500 (本体価格¥85,000)
 台付、PVC製、24x25x28cm,2.9kg



心臓と胸腺モデル(3分解、実物大)
C-97 ￥19,800 (本体価格¥18,000)
 11x11x22cm,0.25kg



心臓、バイパスモデル(2分解、実物大)
C-96 ￥14,300 (本体価格¥13,000)
 11x11x25cm,0.25kg



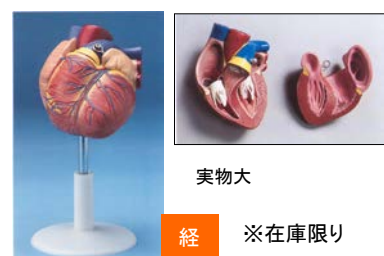
心臓モデル(4分解、2倍大)
C-98 ￥114,400 (本体価格¥104,000)
 11x11x17cm,0.59kg



心臓の疾患モデル(高血圧肥大、2分解、実物大、台付)
C-61 ￥12,100 (本体価格¥11,000)
 このモデルは、代償性肥大の心臓を示します。この病態は、左心室の筋繊維の肥厚によって特徴づけられます。肥大心臓は、慢性高血圧の合併症です。サイズ:11x11x25cm、重さ:0.23kg



症例 実物大



心臓モデル(2分解・実物大)II型
C-6 ￥11,800 (本体価格¥10,800)
 台付、PVC製、サイズ 14x14x14cm



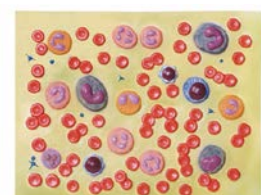
経 ※在庫限り

心臓、2分解モデル
C-1 ￥3,751 (本体価格¥3,410)
 台付、PVC製、サイズ 12x12x17cm



動脈硬化と血栓モデル
C-60 ￥11,000 (本体価格¥10,000)
 10倍大、台付、サイズ 16.5x13x17cm,0.11kg

販促用に低価格を提案できます! 要数量。



血球モデル(約2000倍大、台付)
C-58 ￥51,700 (本体価格¥47,000)
 2千倍大のモデルは、赤血球を含む血球のいろいろなタイプを示します;白血球(リンパ球、単球、好中球、好酸球と好塩基球);そして、血小板。サイズ 53x38x7.5cm,1.0kg



動脈と静脈の構造モデル(20 倍大)
C-76 ￥99,000 (本体価格¥ 90,000)
 動脈と静脈の構造と、その違いを示しています。動脈を中心に、左右2つの静脈からなっており、各種断面を巧みにし、構造を分りやすく表しています。
 サイズ 20x30 x27cm,0.8kg



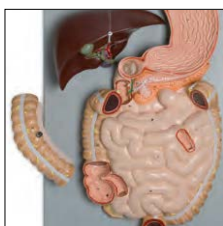
症例

高血圧の影響モデル
C-62 ￥41,055 (本体価格¥ 39,100)
 スタンド付。サイズ 13×13×33cm、0.3kg



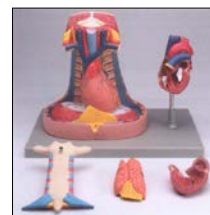
血管系モデル(1/2 サイズ、2 分解)
C-59 ￥74,800 (本体価格¥ 68,000)
 大循環を中心に全身の動・静脈を示しています。本体 90×32×12cm、2.3kg ボード付

消化器系モデル



※摂取と消化、排泄のトータルな流れを説明できます。咽頭・胃・十二指腸・盲腸・直腸等は開放されています。実物大、壁掛けボード。PVC 製

消化器系モデル(3 分解、実物大)
G-106 ￥88,000 (本体価格¥ 80,000)
 サイズ 90×30×13cm,1.9kg



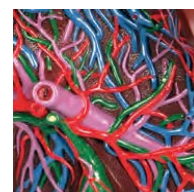
実物大

縦隔モデル(5 分解、実物大、心臓・台付)
C-53 ￥80,300 (本体価格¥ 73,000)
 心臓も別に設置されている台付モデルです。PVC 製、サイズ 40×26×30cm,2.0kg



販促品ご使用で多量の場合、別途お見積致します。掲載品以外の低価格製品の提案致します。

症例



1.5 倍大



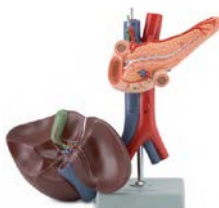
肝臓モデル(実物大、台付)
G-113 ￥19,800 (本体価格¥ 18,000)
 実物大、スタンド付、PVC 製、サイズ 17.5×11×18cm,0.3kg

肝臓の疾患モデル(2 分解、1/3 サイズ、台付)
G-121 ￥17,600 (本体価格¥ 16,000)
 このモデルは、ウイルス性肝炎 肝膿瘍 脂肪肝 肝硬変 肝癌、胆石を示しています。
 サイズ:11×11×21cm、重さ:0.2kg

肝臓モデル(1.5 倍大、底部開放型、台付)
G-117 ￥35,200 (本体価格¥ 32,000)
 1.5 倍大。動脈や静脈、門脈や胆管を分り易く説明できます。サイズ 15×17×27cm,0.8kg

経

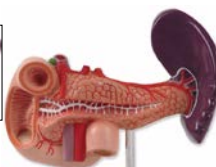
腹部消化器系のカットモデル(実物大)
G-20 ￥13,860 (本体価格¥ 12,600)
 消化器の位置や導管系を表したモデルです。実物大、台付、PVC 製、本体サイズ 14×19×4cm ※在庫限り



腹部臓器モデル(2 分解、台付)
G-115 ￥51,700 (本体価格¥ 47,000)
 この実物大モデルは、肝臓、胆嚢、すい臓と部分的に解剖した十二指腸を表しています。また、下大静脈、腹大動脈と膵管を含みます。サイズ 12×12×31cm,0.37kg



腹部消化器系のカットモデル
G-116 ￥38,500 (本体価格¥ 35,000)
 消化器の位置や導管系を表したモデルです。実物大、台付、PVC 製、サイズ 25×18×7cm,0.4kg



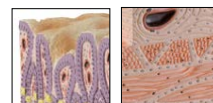
すい臓と隣接臓器モデル(実物大、台付)
G-101 ￥38,500 (本体価格¥ 35,000)
 膵臓。十二指腸、脾臓を表したモデルです。名称表・台付、PVC 製、サイズ 16x15x23cm,0.35kg

実物大

1.5 倍大



胃モデル(2 分解、1.5 倍大、スタンド付)
G-105 ￥41,800 (本体価格¥ 38,000)
 胃の筋層を露出した拡大モデルです。血管や神経の走行や解剖学的特長を表しています。サイズ 10×14.5×5cm,0.235kg



胃モデル(2 分解、実物大、スタンド付)
G-103 ￥23,100 (本体価格¥ 21,000)
 サイズ 11×13×8cm,0.23kg

胃壁モデル(150 倍大)
G-141 ￥59,400 (本体価格¥ 54,000)
 胃壁の構造を各層に分け、150 倍大にし構造を分りやすく表しています。サイズ 30x20 x38cm,2.0kg





経 1.5 倍大

胃モデル(2分解・1.5倍大)
G-19 ¥15,180 (本体価格¥13,800)
胃の筋層を露出した拡大モデル。血管や神経の走行や解剖学的特長を表しています。名称表・台付、PVC製、サイズ23×18×15cm ※在庫限り

実物大

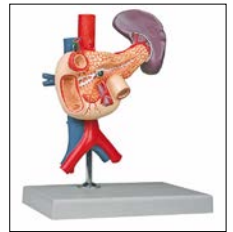


経

胃、標準型モデル (2分解)
G-6 ¥4,477 (本体価格¥4,070)
三筋層を露出して走行を見る事が出来ます。実物大、名称表・スタンド付、PVC製、サイズ16×18×24cm ※在庫限り



実物大



胃と隣接臓器モデル(6分解、台付)
G-118 ¥63,800 (本体価格¥58,000)
この実物大6分解モデルには、以下の特徴があります；
2分解の胃(筋層露出)、すい臓、心臓と十二指腸(部分開放)、胆管付胆嚢、切断され断面を露出した肝臓、腹大動脈、大静脈。サイズ20×16×31cm;0.95kg



舌と舌組織モデル (実物大舌と20倍大組織)
G-24 ¥38,500 (本体価格¥35,000)
サイズ33×23×15cm,0.75kg



食道の疾患モデル(5倍大)
G-119 ¥13,200 (本体価格¥12,000)
潰瘍(2種類)、胃酸の逆流によるびらん、憩室、静脈瘤および食道癌を示します。サイズ11×11×25cm,0.2kg

症例

5 倍大



症例

胃の疾患モデル(実物大、台付)
G-123 ¥17,600 (本体価格¥16,000)
開放された実物大モデルです。胃の代表的な疾患を示しています。胃潰瘍、慢性萎縮性胃炎、裂孔ヘルニア、出血性胃炎、胃癌。サイズ16.5×13×18cm,0.3kg



結腸と直腸の疾患モデル
G-126 ¥17,600 (本体価格¥16,000)
1/2 サイズモデル。大腸の基本構造に加え、過敏性腸症候群、虫垂炎、潰瘍性大腸炎、憩室炎、憩室症、癌、ポリープ等を表しています。スタンド付

症例



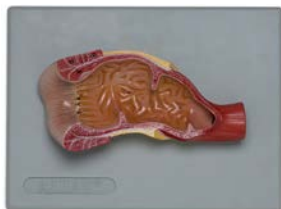
症例

十二指腸と胆のうの疾患モデル(実物大、台付)
G-122 ¥15,645 (本体価格¥14,900)
開放された胆嚢は、結石、胆嚢炎、ポリープ、癌を示します。すい臓は、膵頭部で膵炎を、膵尾部は癌。また、十二指腸部は潰瘍を示します。サイズ:11×11×24cm、重さ:0.4kg

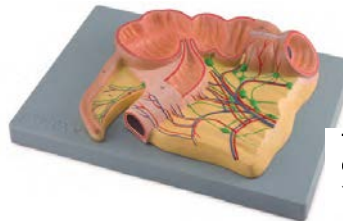


鼠径ヘルニアモデル(1/2サイズ、台付)
G-125 ¥16,500 (本体価格¥15,000)
このモデルは、男性の鼠径部ヘルニアを、骨盤部矢状断で示しています。サイズ:11.5×11.5×16cm、重さ:0.3kg

症例



直腸と肛門モデル(実物大、台付)
G-111 ¥20,900 (本体価格¥19,000)
サイズ20x10x6cm,0.21kg



症例

盲腸と虫垂モデル(2倍大、台付)
G-112 ¥40,700 (本体価格¥37,000)
サイズ33×23×7.5cm,1.05kg



症例

直腸の疾患モデル(5倍大)
G-120 ¥12,100 (本体価格¥11,000)
痔核、肛門の瘻と亀裂と2種類の膿瘍を含む肛門、直腸の詳細を詳しく示されます。潰瘍性炎、ポリープと直腸癌も示します。サイズ:11×11×21cm、重さ:0.3kg



経

4D、胃モデル
G-458 ¥13,860 (本体価格¥12,600)
胃、十二指腸、すい臓、血管の縮尺モデルです。一部を開放。多分解、台付。 ※在庫限り