

歯と顎部モデル



歯磨き指導用モデル(3倍大)
D-60 ￥ 31,900 (本体価格¥ 29,000)
 台上にセットされています。等倍大歯
 ブラシ付。15x16x22cm;1.0kg

症例



歯のカルカスモデル(7分解、4倍大)
D-50 ￥ 15,400 (本体価格¥ 14,000)
 3つの臼歯と歯根をセットにした4倍大
 モデルです。歯にはカルカスの各種と歯
 の構造を示しています。
 12x6x6cm;0.3kg



症例



臼歯のカルカスモデル(下顎、約10倍大、台付)
D-63.1 ￥ 15,400 (本体価格¥ 14,000)
 カリエス、歯肉炎と歯周病を含む、重要な歯疾病を
 示します。サイズ:12×6×3.5cm、重さ:0.15kg



症例

下顎モデル(6分解、3倍大)
D-52 ￥ 48,400 (本体価格¥ 44,000)
 右下顎の片顎3倍大モデルです。歯槽は
 露出でき、3番と7番は取り外せ分解でき
 ます。本品は8番まであります。スタンド
 付。35x18x31cm;1.13kg

症例



歯の構造と疾患モデル(4倍大)
D-74 ￥ 22,110 (本体価格¥ 20,100)
 右下3-7番。基本構造に加え、各種カリエス
 や症状、治療あとの様子を見る事が出来ま
 ず。サイズ17×10×5cm、台付、PVC製
 ※在庫限り

症例



歯の疾患モデル(4倍大)
D-51 ￥ 9,900 (本体価格¥ 9,000)
 臼歯における虫歯の各段階を示した4倍
 大モデルです。6x4.5x11cm;0.1kg

全周顎!



永久歯、全顎モデル(成人、実物大、台付)
D-61.1 ￥ 47,300 (本体価格¥ 43,000)
 成人の歯槽を露出し歯根と神経線維を表して
 います。可動型。11x11x12cm;0.17kg

全周顎!



乳歯、全顎モデル(5歳児、実物大、台付)
D-61.2 ￥ 38,500 (本体価格¥ 35,000)
 5歳児の歯槽を露出し内部を表していま
 す。可動型。9x10x9cm;0.085kg



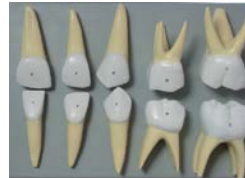
門歯、犬歯と臼歯モデル(3点セット、5分解、10倍大)
D-62 ￥ 50,600 (本体価格¥ 46,000)
 犬歯と臼歯は2分解し内部を見る事が出来ます。
 33x33x11cm;0.7kg

10倍大



永久歯、16点セット(実物大)
D-70 ￥ 33,000 (本体価格¥ 30,000)

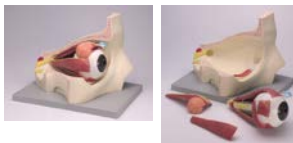
実物大



乳歯、10点セット(実物大)
D-71 ￥ 31,900 (本体価格¥ 29,000)

実物大

視覚器(眼球)モデル



視覚器(眼球)モデル
(4分解、5倍大、眼筋・眼窩床付)
Y-50 ￥ 94,600 (本体価格¥ 86,000)
 上下直筋・内外側直筋・上下斜筋と眼窩床付。
 サイズ42×30×31cm、台付
 ※眼球内部の分解はありません

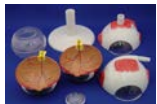
教室サイズ 5倍大!



視覚器(眼球)モデル
(11分解、5倍大、眼筋・眼窩床付)
Y-51 ￥ 141,900 (本体価格¥ 129,000)
 上下直筋・内外側直筋・上下斜筋と眼窩床付。
 眼球上半分を取り外せ内部が見れます。
 サイズ42×30×31cm、台付

3倍大!

経

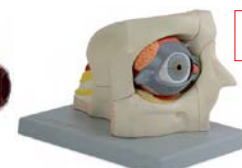


視覚器(眼球)、3倍大モデル
Y-2 ￥ 4,400 (本体価格¥ 4,000)
 上斜筋付。サイズ9×9×15cm、名称表・ス
 タンド付、PVC製



教室サイズ 5倍大!

視覚器(眼球)モデル(6分解、6倍大、台付)
Y-60 ￥ 35,200 (本体価格¥ 32,000)
 6倍大教室サイズです。サイズ16×17×26cm、台付



2.5倍大!

視覚器(眼球)モデル(13分解、2.5倍大、眼筋・眼窩床付)
Y-65 ￥ 116,600 (本体価格¥ 106,000)
 2.5倍大サイズです。眼筋(4)、眼球(2)等が分解できます。
 サイズ19.5×17×21.5cm 0.8kg、台付

※ 視覚器モデルの共通する分解：(特に説明なき場合は下記が共通されます)
 全球の場合、上下/内外側/下斜の眼筋付強膜と虹彩付脈絡膜は水平断できます。
 水晶体、硝子体はそれぞれ取り外せます