

脊柱モデル

経済型や多機能型

Very Best Seller

いつまでもお求めやすく！
価格を重視した経済型モデルです。

フル仕様（可動型、椎骨動脈・ヘルニア・大腿骨・スタンド付）。芯部はフレキシブル金属管です。低価格ながら可動性を損ねることなく折損を回避しています。もちろん、仙腸関節、恥骨結合部は可動。股関節も丸ゴム連結です。

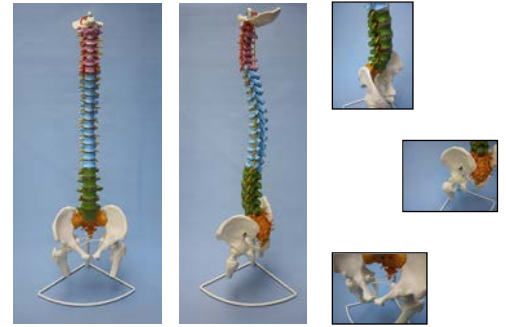
後頭骨、神経根、椎骨動脈付。仙腸関節／恥骨結合部、可動。椎間板はシリコン製。本体；PVC スタンド；スチール 本体長；約 85cm 実物大

脊柱モデル(可動型、ヘルニア・大腿骨・スタンド付)
AV-6 ¥19,690 (本体価格¥17,900)

経済型モデル

症例

経済型 色分け仕様 詳細は同一です



脊柱モデル
(可動型、色分け、ヘルニア・大腿骨・スタンド付)
AV-6.1 ¥21,890 (本体価格¥19,900)

Very Best Seller

MQ(Medical Quality)シリーズ

MQクオリティーモデルです。(全実物大、PVC 製)



AV-19~25 シリーズは暫くの間、2-3ヶ月の納期が必要です

写真1. 脊柱モデル(可動型、ヘルニア・仙骨開閉機能・大腿骨・スタンド付)

AV-20 ¥64,460 (本体価格¥28,600)

AV-19 の L4-5 間に、ヘルニア病部を付けたモデル。

(※AV-20 系は 10 種類からお選び頂けます)

写真2. 脊柱モデル(胸郭付可動型、大腿骨・スタンド付)

AV-25 ¥121,220 (本体価格¥110,200)

AV-19 に胸郭を付けたモデル。

(※AV-25 系は 2 種類からお選び頂けます)



症例



1.

2.

ミニ 脊柱モデル (1/2 サイズ)

Best Seller

経済型モデル

脊柱モデル
(1/2 サイズ、大腿骨・スタンド付)

MV-35 ¥13,200 (本体価格¥12,000)

1/2 サイズ脊柱、経済型です。全神経根付、シリコン椎間板・大腿骨付です。可動型。後頭骨はありません。吊り下げ式スタンド付、本体長約 40cm。

・解剖学的詳細は実物大に遠く及びません。されど、安定した需要があります。
・可動ですがアルミ製芯を使用のため、繰り返すと折損します。



AQ(Advanced Quality)シリーズ

上質をお求めやすく！ AQクオリティーモデルです。丁寧な組上げです。(全実物大、PVC 製)

症例



ヘルニア付拡大図



仙骨開閉機能型図



10



11



12



13



14

写真10. 脊柱モデル(可動型、ヘルニア・スタンド付)

写真11. 脊柱モデル(可動型、ヘルニア・大腿骨・スタンド付)

写真12. 脊柱モデル(可動型、筋表示・ヘルニア・大腿骨・スタンド付)

写真13. 脊柱モデル(可動型、カラー仕様、ヘルニア・スタンド付)

写真10. 脊柱モデル(可動型、仙骨開閉機能・ヘルニア・スタンド付)

写真11. 脊柱モデル(可動型、仙骨開閉機能・ヘルニア・大腿骨・スタンド付)

写真12. 脊柱モデル(可動型、筋表示・仙骨開閉機能・ヘルニア・大腿骨・スタンド付)

写真14. 脊柱モデル(胸郭付可動型、鎖骨/肩甲骨・スタンド付、神経根なし)

AV-102 ¥34,100 (本体価格¥31,000) 標本からの直採型、AQ 基本型。ヘルニア付。

AV-102.1 ¥39,600 (本体価格¥36,000) AV-102 の大腿骨付。

AV-102.2 ¥46,200 (本体価格¥42,000) AV-102.1 の筋表示、名称表付。

AV-102.3 ¥55,000 (本体価格¥50,000) AV-102 の頸・胸・腰椎の色分型。

AV-103 ¥45,100 (本体価格¥41,000) AV-102 の仙骨開閉機能型。

AV-103.1 ¥56,100 (本体価格¥51,000) AV-102.1 の仙骨開閉機能型。

AV-103.2 ¥62,700 (本体価格¥57,000) AV-102.2 の仙骨開閉機能型。

AV-104 ¥80,500 (本体価格¥55,000)

※付属スタンドの形状が変更されます。

個別 骨モデル

お求めやすい経済型から高精度型まで、ご用途に応じてお選び頂けます。
多くの製品を提案させて頂く事が、先生方の選択肢を広げ、より適切なご購入に結びつくと弊社は考えます。今後も、製品の拡充に努めます！



AV-29 仙骨開放後



1



2



3



経



経

症例

5

- 写真1. 頸椎モデル(可動型、延髄付) AV-27 ￥26,400 (本体価格¥24,000) ※延髄付
環椎・軸椎～隆椎までの7椎と後頭骨、各椎間板、神経根、椎骨動脈で構成。延髄、台付。
- 写真2. 胸椎モデル(可動型) AV-28 ￥26,400 (本体価格¥24,000)
T1～T12までの12個の胸椎と、各椎間板、神経根で構成。台付。
- 写真3. 腰椎モデル(可動型、仙骨開閉機能・ヘルニア付) AV-29 ￥29,260 (本体価格¥26,600) ※馬尾付
5個の腰椎と仙骨、各神経根、椎間板で構成。L4/5間の椎間板にはヘルニアを表示。さらに仙骨部は開閉でき、馬尾神経を見る事が出来ます。台付。
- 写真4. 頸椎モデル(台付) AV-3 ￥9,130 (本体価格¥8,300) ※頸椎ベストセラー Very Best Seller
環椎・軸椎～隆椎までの7椎と後頭骨、各椎間板、神経根、椎骨動脈で構成。延髄なし。(実物大、PVC製)
- 写真5. 腰椎モデル(台付) AV-5 ￥10,340 (本体価格¥9,400) ※腰椎ベストセラー Very Best Seller
5個の腰椎と仙骨、各神経根、椎間板で成っています。(実物大、PVC製)



1.

Best Seller



2

3

高精度で神経根の長い第4/5腰椎モデル

経

症例



椎間板ヘルニア腰椎モデル(可動型)

AV-32.1 ￥14,190 (本体価格¥12,900)

※在庫限り

- 写真1. 環椎環椎と軸椎、後頭骨モデル(2倍大、可動型) AV-121S ￥12,430 (本体価格¥11,300) ※ベストセラー
後頭骨とC1～2の動きを再現できる2倍大モデル。後頭骨部は傾きが分る様、水平直線断。AV-121の経済型。C3と台がありません。
- 写真2. 環椎と軸椎、後頭骨モデル(2倍大、可動型、台付) AV-121 ￥15,070 (本体価格¥13,700) ※在庫限り
後頭骨とC1～3の動きを再現できる2倍大モデル。後頭骨部は傾きが分る様、水平直線断されています。
- 写真3. 環椎と軸椎、後頭骨モデル(実物大、可動型、台付) AV-120 ￥12,650 (本体価格¥11,500) 上記の実物大モデル。 ※在庫限り



骨粗鬆症、大腿骨カットモデル
AV-16 ￥6,270 (本体価格¥5,700)
大腿骨骨頭部をカットし骨髄を露出した骨粗鬆症モデルです。上部は骨密度のある正常骨、下部は粗鬆した骨を示し、説明し易い様に対比できる仕様になっています。実物大、サイズ 20×17×10cm、名称表・台付、PVC製 ※在庫限り

Good Seller

経

症例



骨粗鬆症、腰椎カットモデル
AV-15 ￥6,270 (本体価格¥5,700)

四層の腰椎と椎間板を四種の状態を示した価値あるモデルです。最下部椎は正常椎、第二層は粗鬆骨の均等圧迫変形椎、第三層は前部楔状変形椎、最上部は中央部陥没変形椎を示しています。また、全体で変形椎が影響する老人性亀背を説明可。実物大、サイズ14×18×18cm、名称表・台付、PVC製 ※在庫限り

Good Seller

経

症例

Medical Quality シリーズ

(実物大、PVC製)

高精度の第4/5腰椎付骨盤モデルです。骨盤計測等の精度を要求する使用に最適です。仙腸関節、恥骨結合部は可動し、分解することも出来ます。また、男性/女性をご選択頂けます。



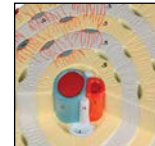
1

Best Seller



2

Best Seller



骨の構造モデル (500倍大)

AV-151.1 ￥48,400 (本体価格¥44,000)

500倍大の詳細構造モデルです。



3



写真1. 骨盤、男性モデル(腰椎4-5番付) AV-33 ￥25,190 (本体価格¥22,900)

写真2. 骨盤、女性モデル(腰椎4-5番付) AV-34 ￥28,050 (本体価格¥25,500)

※大腿骨付もお求め頂けます。(写真なし)

骨盤、男性モデル(大腿骨・腰椎4-5番付) AV-33.1 ￥29,260 (本体価格¥26,600)

骨盤、女性モデル(大腿骨・腰椎4-5番付) AV-34.1 ￥32,120 (本体価格¥29,200)

写真3. 女性骨盤と骨盤底筋・生殖器モデル AV-589.3 ￥44,000 (本体価格¥40,000) ※在庫限り

写真4. 骨盤腔、女性モデル P-102 ￥36,300 (本体価格¥33,000)



4

