

## 新カタログの発行に際して

### ■診療時の患者様説明用として

上記の他、研究資料、学校/学生教材、自然科学系プレゼンテーション資料としてご利用下さい。また低価格品は、医歯薬SP品や学会記念品としてもご利用頂けます。

### ■多様な製品/価格品の提案 … 先生方のご選択肢の増加

世界中で使用されている製品を、一同に掲載しております。そして、それぞれの製品の利点/欠点、また、価格を含めたトータルでのその製品の商品力をカタログ内で反映できる様に努めます。

### ■ご使用機会の拡大 … 先生と患者、双方の利益へ

「少しでも多く使って頂けるようにする事」に弊社は努めます。そのため、低価格品の改良と取捨、また拡大に努めます。また、高価格にならざるを得ない製品でも、他社品より優れた製品の提案に努めます。

### ■新カタログも充実!

引き続き、商品ラインナップの整備に努めます。

## 本カタログについて

### ・常に改良に努めています

改良した結果、本カタログ掲載写真とお届け商品とに色の差異やモデルの詳細に若干の変更がある場合があります。それらは改良の結果としてご了承下さい。但し、モデルの価値に関わるものや重要な変更は、受注時/納品前にお知らせします。

### ・最新版カタログにご注意下さい

不定期ながら、最新版カタログ発行と共に当カタログは廃版とします。また、当カタログ発行期間中であっても価格の変更や商品の追加、廃止商品がある場合があります。詳しくはお問い合わせ下さい。

### ・他社品

本書に掲載していない製品も対応できる場合があります。遠慮なくお問い合わせ下さい。

### ・個人情報

お客様の個人情報は、弊社の物品やカタログ配送以外には絶対に使用致しません。但し、法による要請時を除きます。

### ・業販

お問い合わせ下さい。一部制限があります。

## ご注文方法/お問い合わせ先

TEL, 025-256-8626 FAX, 025-256-8627

e-mail, info@mmi-co.jp

http://www.mmi-co.jp

## 世界中から探します

もしあなたお探しの製品が本書にない場合、世界中からその製品を探し出します。また、それでも適わなかった場合は同等品の提案に努めます。それは医学模型のみならず、理科機器、人類学製品、動物標本をも含めてです。但し、国内販売許可/流通権が必要な製品はご容赦下さい。詳しくはお問合せ下さい。

## ノベルティご使用などで多量の場合

・箱調製、シール製作と貼付、添付文書製作と封入等を、ご予算とご要望に応じて致します。また、最適な製品も提案申し上げます。詳しくはお問合せ下さい。

## 修理致します

・当社から販売させて頂いた製品は、可能な限り修理に取り組みます。

## お届け期日 … 商品により差があります

即納できる製品、お時間を頂く製品、その時の受注状況や在庫状況などでお届けまでお待ち頂く場合があります。お急ぎの時は、必ず前もってのご確認をお願いします。詳しくはお問い合わせ下さい。

## 記号等の説明

・サイズについて…本体サイズと台がある場合はそれを含めたサイズを文中で混合している場合があります。また、「1/2サイズ」等はスケール比(体積比)ではありません。一方(例、高さ)のおおよその縮尺比です。  
・製品添付文書…多くの製品には添付文書が付属されます。それを文中に明記されていない場合が多くあります。製品種によっては英文の場合があります。  
・PVC 材質…塩化ビニール系のプラスチックで、世界中で一般に使用されている材質です。ほとんどの製品はこの材質を使っております。この他、ABS(アクリル系)、FRP(強化ガラス繊維)、PP、PUの製品もあります。

## ご相談下さい

・骨格やトルソーモデル等は多くの種類があります。お気軽にお問い合わせ下さい。

## 製品のご使用対象先さま

本カタログに掲載されている製品は、全て玩具ではありません。小さなお子様には触らせない様に使用下さい。

## 等身大 骨格モデル

MQ 骨格の基準(AS6~12)となる「標準型」モデルです。

他社の標準型品より 若干の割高になりますが、価格差以上の品質をお約束できます。

厳選された「成人」の採型標本骨格から、転写性の優れた金型を用い造形される骨格には、本来の自然標本のみがもたらすであろう“something”を感じ取って頂けることでしょう。それは具体的には、骨表面の微細な情報をも可能な限り忠実に再現し、丁寧に正確に組み立てることにあります。

さらに、標準型にあっても「頭蓋骨」(頭蓋モデル A36 参照)の品質にもご注目下さい。特に重要となる底部の孔は自然標本と見間違えるほどのリアルさがあり、縫合部においても見事に再現されております。

また、特筆すべきは、上下 31 本の歯牙は歯根に至るまで実際に忠実で、各歯は弾性のある樹脂剤で保持され抜歯をすることも出来ます。歯牙の材質と色は骨と違うものを使用。右下顎の歯槽も露出できます。

手根骨は豆状骨まで独立させた忠実設計。内/外旋が可能な U 字金具。安心感をもたらす太い支柱、選択できる多様種、適切なグレード間の価格幅等々、本シリーズは自信を持ってお勧めします。



AS-6

昨今のネットでの低価格中国製にない、正確さと丁寧さがあります。

AS-6~12 シリーズは暫くの間、2-3ヶ月の納期が必要です。

## 骨格モデル(標準型、スタンド付)

Very Best Seller

AS-6 ¥ 142,230 (本体価格¥ 129,300)

※吊り下げ型タイプ仕様もお選び頂けます。

・標準型/吊り下げタイプ・スタンド付

AS-7 ¥ 173,910 (本体価格¥ 158,100) ※4 ページ

・標準型/吊り下げタイプ・スタンドなし

AS-7.4 ¥ 143,880 (本体価格¥ 130,800) ※写真なし

・標準型/吊り下げタイプ、筋表示・スタンド付

AS-7.1 ¥ 289,960 (本体価格¥ 263,600) ※写真なし

・脊柱可動型/吊り下げタイプ、スタンド付

AS-7.2 要請求

・脊柱可動型/吊り下げタイプ、筋表示・スタンド付

AS-7.3 要請求 ※写真なし

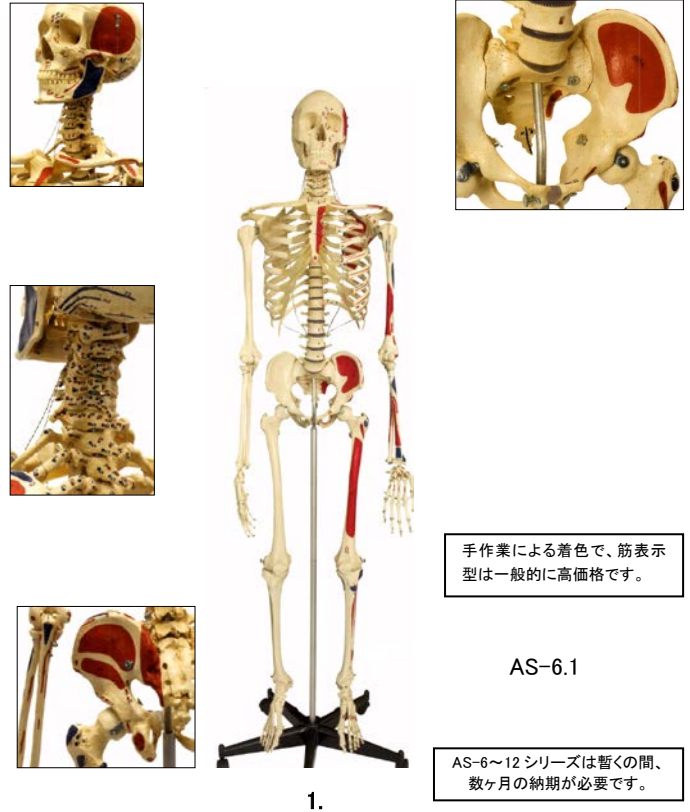
拡充! 堂々の37品目

高精度骨格と普及骨格のラインナップです。  
 等身大交連骨格は全37種目。  
 ご用途に応じて最適な骨格をお選び頂けます。  
 採型骨格標本を厳選し、熟練した技術者により丁寧に、正確に組上げられております。  
 弊社の骨格には他社には見られない数々の特徴があります。  
 専門教育機関や高精度骨格をお望みの医療機関のご需要に、的確にお答えします。

共通した主な特徴 (幼児骨格等を除く)

1. 厳選された採型は成人骨格標本。  
**骨端線の残る未成年骨格は使用していません。**
2. 耐久性に優れたプラスチック素材、高品質メタルパーツの使用。
3. 熟練した技術者による一貫された責任ある製作。
4. 骨孔や骨稜、粗面等の転写を忠実に再現。
5. 特殊 U 字ブラケットやエラストックコードの採用により、上肢・下肢の内・外旋も可能。
6. 上肢/下肢/頭蓋骨が脱着可能。
7. 標準型から脊柱可動型、筋表示型、番号表示型、各靭帯付型、軟椎間板型、多分解の頭蓋骨付型、特殊関節機能型、女性骨盤型、各吊り下げタイプ等が選択できる多様多品種。
8. 安定性の良い5脚スタンド/キャスター付ベース。
9. 等身大約 170~180cm(スタンド含)

AS-6~12 シリーズは暫くの間、  
 数ヶ月の納期が必要です。



手作業による着色で、筋表示型は一般的に高価格です。

AS-6.1

AS-6~12 シリーズは暫くの間、  
 数ヶ月の納期が必要です。

1.



AS-6.6

2.

写真 2. 骨格モデル(標準型、簡易盗難防止金具タイプ、スタンド付)

AS-6.6 ¥ 161,700 (本体価格¥ 147,000)

MQ/標準型 AS-6 と学術的、機能的には同一ですが、各接合部は手で簡単に外れない簡易防犯ナットを使用したタイプです。特に不特定多数の場に常時設置する場合などに最適です。

※骨格モデル一覧表をご参照下さい。

写真 1. 骨格モデル(標準型、筋表示、スタンド付)

AS-6.1 ¥ 255,310 (本体価格¥ 232,100)

MQ/標準型 AS-6 の機能に加え、半側に筋の表示(赤-起始、青-停止)と各筋の番号を付け、名称表を付属したモデルです。(脊柱非可動)

分産骨格モデル 一覧				
品番	品名	税込価格	本体価格	P.写真(参考)
AS-20	分産骨格モデル (5歳児、実物大、半身、頭蓋骨付)	82,280	74,800	6
AS-20.1	分産骨格モデル (5歳児、実物大、半身、頭蓋骨なし)	55,000	50,000	6
AS-1	分産骨格モデル (経済型、実物大、全身) ※完全 NEW!	41,030	37,300	6
AS-2	分産骨格モデル (実物大、全身)	121,220	110,200	6
AS-2.7	分産骨格モデル (実物大、半身)	100,980	91,800	6

等身大 骨格交連モデル 一覧				
品番	品名	税込価格	本体価格	P.写真(参考)
AS-6	骨格モデル (標準型、スタンド付)	142,230	129,300	2
AS-6.1	骨格モデル (標準型、筋表示、スタンド付)	255,310	232,100	3
AS-6.2	骨格モデル (脊柱可動型、神経根・スタンド付)	202,290	183,900	4
AS-6.3	骨格モデル (脊柱可動型、筋表示・神経根・スタンド付)	281,270	255,700	4
AS-6.4	骨格モデル (標準型、頭蓋18分解白色仕様・スタンド付)	185,570	168,700	4
AS-6.5	骨格モデル (標準型、頭蓋18分解多色仕様・スタンド付)	238,700	217,000	4
AS-6.6	骨格モデル (標準型、簡易盗難防止金具タイプ、スタンド付)	161,700	147,000	3
AS-7	骨格モデル (標準型、吊り下げタイプ、スタンド付)	173,910	158,100	2
AS-7.1	骨格モデル (標準型、吊り下げタイプ、筋表示、スタンド付)	241,780	219,800	(2)
AS-7.2	骨格モデル (脊柱可動型、吊り下げタイプ、スタンド付)	要請求		(2)
AS-7.3	骨格モデル (脊柱可動型、吊り下げタイプ、筋表示、スタンド付)	要請求		(2)
AS-7.4	骨格モデル (標準型、吊り下げタイプ、スタンドなし)	143,880	130,800	(2)
AS-8	骨格モデル (関節可動域多様・脊柱可動・軟椎間板型、神経根・スタンド付)	242,330	220,300	4
AS-8.1	骨格モデル (関節可動域多様・脊柱可動・軟椎間板型、神経根・スタンド付、吊り下げ式)	要請求		(4)
AS-9	骨格モデル (標準型、4靭帯・スタンド付)	255,310	232,100	5
AS-9.1	骨格モデル (標準型、6靭帯・スタンド付)	298,650	271,500	(5)
AS-9.2	骨格モデル (脊柱可動型、4靭帯・神経根・スタンド付)	270,930	246,300	(5)
AS-9.3	骨格モデル (脊柱可動型、6靭帯・神経根・スタンド付)	318,560	289,600	(5)
AS-10	骨格モデル (標準型、各部高補強タイプ、スタンド付)	161,370	146,700	4
AS-11	骨格モデル (-all in one- スーパースケルトン、脊柱可動型、4靭帯・スタンド付)	302,500	275,000	5
AS-11.1	骨格モデル (-all in one- スーパースケルトン、脊柱可動型、6靭帯・スタンド付)	345,840	314,400	5
AS-11.3	骨格モデル (-all in one- スーパースケルトン、脊柱可動型、6靭帯・頭筋・スタンド付)	454,520	413,200	-
AS-12	骨格モデル (女性骨盤・標準型、スタンド付)	172,920	157,200	5
AS-12.1	骨格モデル (女性骨盤・標準型、筋表示・スタンド付)	285,560	259,600	(5)
AS-12.2	骨格モデル (女性骨盤・脊柱可動型、神経根・スタンド付)	234,850	213,500	(5)
AS-12.3	骨格モデル (女性骨盤・脊柱可動型、筋表示・神経根・スタンド付)	311,630	283,300	(5)
AS-12.4	骨格モデル (女性骨盤・標準型、頭蓋18分解白色仕様・スタンド付)	255,530	232,300	(5)
AS-12.5	骨格モデル (女性骨盤・標準型、頭蓋18分解多色仕様・スタンド付)	284,350	258,500	(5)
AS-53	骨格、5才児モデル(スタンド付)	要請求		6
AS-53.1	骨格、14-16ヶ月児モデル(スタンド付)	要請求		6
AS-53.2	骨格、思春期モデル(スタンド付)	要請求		6
AS-54	骨格、30週胎児モデル(スタンド付)	要請求		6





1.

2.

写真 1. 骨格モデル(標準型、各部高補強タイプ、スタンド付)

AS-10 ¥ 161,370 (本体価格¥ 146,700)

標準型 AS-6 と学術的、機能的には同一ですが、各接合部に少なくとも 2 ヶ所の金具を付けた高補強タイプです。特に持ち運びを多用する方や、学校での使用などに最適です。



写真 2. 骨格モデル(標準型、吊り下げタイプ、スタンド付)

AS-7 ¥ 173,910 (本体価格¥ 158,100)

標準型 AS-6 と学術的には同一ですが、吊り下げスタンド付きのタイプです。

写真 3. 骨格モデル(標準型、頭蓋 18 分解白色仕様・スタンド付)

AS-6.4 ¥ 218,460 (本体価格¥ 198,600)

標準型 AS-6 の機能に加え、頭蓋骨を 18 分解(AV-43)に変更したモデルです。

写真 4. 骨格モデル(標準型、頭蓋 18 分解多色仕様・スタンド付)

AS-6.5 ¥ 238,700 (本体価格¥ 217,000)

標準型 AS-6 の機能に加え、頭蓋骨を 18 分解(AV-43.1)に変更したモデルです。

写真 5. 骨格モデル(関節可動域多様・脊柱可動・軟椎間板型、神経根・スタンド付)

AS-8 ¥ 242,330 (本体価格¥ 220,300)

各関節の可動を確保するべく、多くのアイデアを詰め込んだ、特殊モデルです。椎間板は柔らかいフォームを採用、屈曲時や伸展時の脊柱の動きをよりスムーズに再現することが可能。さらに、肩甲関節はエラスティックコードにより関節し、上腕の内・外旋運動を含んだ三次元運動や挙上時の、肩甲骨の動きを再現できます。股関節も同様に可動。仙骨開閉機能により馬尾を露出できます。椎骨動脈付。

※AS-8 の吊り下げ式仕様もお選び頂けます。

☞ AS-8.1 要請求 ※写真なし

AS-6~12 シリーズは暫くの間、数ヶ月の納期が必要です。



3.

4.

写真 6. 骨格モデル(脊柱可動型、神経根・スタンド付)

AS-6.2 ¥ 202,290 (本体価格¥ 183,900)

標準型 AS-6 の機能に加え、自由に可動する脊柱、神経根、椎骨動脈、L4-5 間のヘルニアを付けた仕様のモデルです。

写真 7. 骨格モデル(脊柱可動型、筋表示・神経根・スタンド付)

AS-6.3 ¥ 281,270 (本体価格¥ 255,700)

※骨格モデル一覧表をご参照下さい。



AS-6.2

AS-6.3

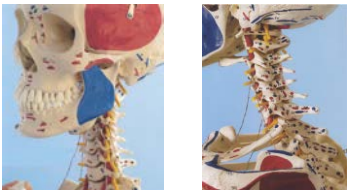
6.

7.



AS-8

5.



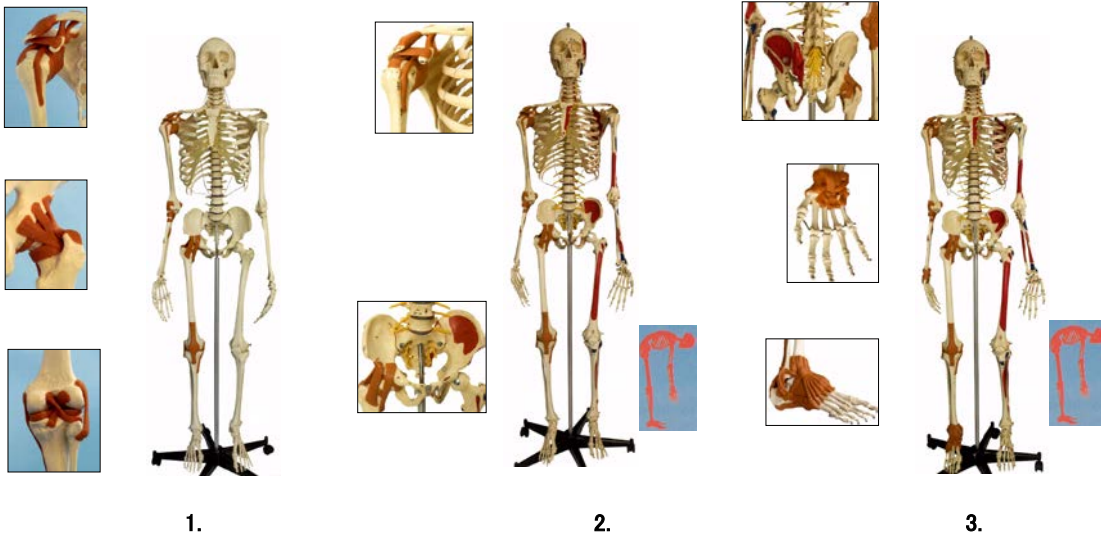
※骨格モデル一覧表をご参照下さい。

**AS-6 ~ AS-12 基本骨格三面写真**

**AS-11 及び AS-11.1 拡大詳細**

※スタンドを単品でもお求めになれます。(AS-6~12 シリーズ専用用品)

骨格用 吊下げ式スタンド(5脚) AS-13 ¥40,040 (本体価格¥36,400)  
 骨格用 マウント式スタンド(5脚) AS-13.1 ¥19,580 (本体価格¥17,800)



ちょっと待った！  
シリコン韧带は必ず  
経年劣化します。

韧带付のシリコン韧带は必ず経年劣化し、いずれ修理が必要です。他社製品でも同様です。韧带付骨格はAS-50系か、韧带付関節製品で！(AJ1-7)

写真1. 骨格モデル(標準型、4韧带・スタンド付)

AS-9 ¥255,310 (本体価格¥232,100)

標準型 AS-6 の機能に加え、肩、肘、股、膝の4関節に韧带を付けたモデル。

※AS-9 の6韧带(6大関節)付仕様もお選び頂けます。

☞ AS-9.1 ¥298,650 (本体価格¥271,500) ※写真なし

※脊柱可動型4韧带・神経根付仕様もお選び頂けます。

☞ AS-9.2 ¥270,930 (本体価格¥246,300) ※写真なし

※脊柱可動型6韧带(6大関節)・神経根付仕様もお選び頂けます。

☞ AS-9.3 ¥318,560 (本体価格¥289,600) ※写真なし

写真2. 骨格モデル(-all in one- スーパースケルトン、脊柱可動型、4韧带・スタンド付)

AS-11 ¥302,500 (本体価格¥275,000)

脊柱可動型 AS-6.2 の機能に加え、肩、肘、股、膝の4関節に韧带を付けた多機能モデル。

写真3. 骨格モデル(-all in one- スーパースケルトン、脊柱可動型、6韧带・スタンド付)

AS-11.1 ¥345,840 (本体価格¥314,400)

上記AS-11の機能に加え、さらに手、足(全6大関節)に韧带を付けたスーパーモデル。

骨格モデル(-all in one- スーパースケルトン、脊柱可動型、6韧带・頭/頸筋・スタンド付)

AS-11.3 ¥454,520 (本体価格¥413,200) ※写真なし 頭/頸筋はP18, AV-48.2 参照

上記AS-11.1の機能に加え、さらに頭/頸筋を付けたスーパーモデル。

写真4. 骨格モデル(女性骨盤・標準型・スタンド付)

AS-12 ¥172,920 (本体価格¥157,200)

標準型 AS-6 の女性骨盤仕様モデル。(全てスタンド付)

※女性骨盤モデルシリーズは本製品を含め、下記の全6種からお選び頂けます。(全てスタンド付)

- ・女性骨盤・標準型・筋表示付 ☞ AS-12.1 ¥285,560 (本体価格¥259,600)
- ・女性骨盤・脊柱可動型・神経根付 ☞ AS-12.2 ¥234,850 (本体価格¥213,500)
- ・女性骨盤・脊柱可動型・筋表示・神経根付 ☞ AS-12.3 ¥311,630 (本体価格¥283,300)
- ・女性骨盤・標準型・頭蓋18分解白色仕様付 ☞ AS-12.4 ¥255,530 (本体価格¥232,300)
- ・女性骨盤・標準型・頭蓋18分解多色仕様付 ☞ AS-12.5 ¥284,350 (本体価格¥258,500)

※骨格モデル一覧表をご参照下さい。

女性骨盤各種 特注も承ります。

AS-6~12 シリーズは暫くの間、  
数ヶ月の納期が必要です。



4.



## 特殊骨格モデル



- 写真1. **骨格、30週胎児モデル(スタンド付) SC-181-A (AS-54)** 要請求  
優れた標本から採型した胎児モデルです。全ての解剖学的詳細を示してします。採型と着色は注意深く行っております。スタンド付 全長40cm。
- 写真2. **骨格、14-16ヶ月児モデル(スタンド付) SC-187-A (AS-53.1)** 要請求  
裂、孔、軟骨部分なども忠実に再現しています。採型と着色は注意深く行っております。
- 写真3. **骨格、5才児モデル(スタンド付) SC-116-A (AS-53)** 要請求  
優れた標本から採型したモデルです。全ての解剖学的詳細を示してします。リアルに着色された骨は、実物と見間違え程です。上・下肢は可動しますが、範囲は限定されております。頭蓋は着脱可能です。尚、本モデルは完全受注生産で、個々の骨は完全ハンドメイドキャストイングであるために大変高価格です。スタンド付 全長95cm。
- 写真4. **骨格、思春期モデル(スタンド付) SC-301-A (AS-53.2)** 要請求  
思春期、青春成長期の第一級標本から、完全ハンドメイドキャストイングで複製された骨格モデルです。骨端腺が明瞭に見て取れます。スタンド付

1. 2. 3. 4.

## 5歳児、半身分離骨格(頭蓋骨付)

## 分離骨格モデル(5歳児、実物大、半身・頭蓋骨付)



### 内容

- ・すべての上・下肢は、右側・半側です。但し、肋骨は左側です。
- 1 肋骨 L1,L2,L3,L4 L5, L6,L7 L8 ,L9 ,L10, L11,L12 (マーク L1-L12)
- 2 鎖骨(1)、肩甲骨(1)、上腕骨(1+1 骨端骨)、橈骨(1)、尺骨(1)
- 3 脊椎骨(24) (マーク 1-24) 頸椎7、胸椎12、腰椎5
- 4 仙骨(5椎) 5 寛骨(3) 腸骨、恥骨、坐骨 6 大腿骨(1+2 骨端骨)
- 7 脛骨(1+2 骨端骨) 腓骨(1) 8 膝蓋骨(1)
- +頭蓋骨(1+1 頭蓋冠) 下顎骨 (品番 AV-70)

付記; ・採型標本は選択された5才児・半身です。  
・全ての骨は同一人からの採型です。(頭蓋骨を除く)  
・手指骨(手根骨、中手骨を含む)/足趾骨(足根骨、中足骨を含む)はなし。  
(幼児骨標本では多) ・大腿骨大転子部の骨端骨はありません。

市場内希少品!  
在庫限り

各種骨端骨、  
寛骨、仙骨は  
マグネット接続

経済型

分離骨格モデル (5歳児、実物大、半身、頭蓋骨付)  
AS-20 ￥ 82,280 (本体価格¥ 74,800) ※在庫限り

※頭蓋骨なし もお選び頂けます。

分離骨格モデル (5歳児、実物大、半身、頭蓋骨なし)  
AS-20.1 ￥ 63,250 (本体価格¥ 57,500) ※在庫限り

※骨格モデル一覧表をご参照下さい。

## 分離骨格モデル

弊社フラッグシップの  
高精度分離骨格です。

MQ 品質。

■当分の間納品にお時間を頂くことがあります。

Good Seller

写真5.  
**分離骨格モデル(実物大、全身)**  
AS-2 ￥ 121,220 (本体価格¥ 110,200)  
4分解の頭蓋(AV-36)と片側の手、足以外は全て分離している高精度型の分離モデルです。

## 経済型 分離骨格モデル

医学模型専門社の  
経済型 分離骨格 品質!

十分使える品質です。

経済型

Very Best Seller

分離骨格モデル (経済型、実物大、全身)  
AS-1 ￥ 41,030 (本体価格¥ 37,300)  
頭蓋、片側の手・足以外は全て分離しています。

内容; 分離骨格モデル(実物大・全身)

- ・頭蓋骨 - 頭蓋冠 下顎骨 舌骨
- ・脊柱(24椎)部 - 頸椎7 胸椎12 腰椎5 仙骨1 尾骨1 各椎間板
- ・胸部 - 肋軟骨を含む胸骨1 両側の全肋骨24
- ・上肢(帯)部 - 鎖骨2 肩甲骨2 上腕骨2 橈骨2 尺骨2  
手根骨 7(舟状骨、月状骨、三角骨、豆状骨、大菱形骨、小菱形骨、有頭骨、有鈎骨)中手骨 5(I~V) 指節骨 14(基節(I~V)、中節(II~V)、末節(I~V))  
と片側の組上済の手部1
- ・下肢(帯)部 - 寛骨2(腸骨、恥骨、坐骨) 大腿骨2 脛骨2 腓骨2 膝蓋骨2  
足根骨 7(距骨、踵骨、舟状骨、楔状骨 3(内側、中間、外側)、立方骨)  
中足骨 5(I~V) 趾節骨 14(基節(I~V)、中節(II~V)、末節(I~V)) と片側の組上済の足部1

※半身もお選び頂けます。(写真なし)

**分離骨格モデル(実物大、半身型)**  
AS-2.7 ￥ 100,980 (本体価格¥ 91,800)

頭蓋、脊柱、胸骨等以外は全て半側のモデルです。

※筋表示付もお選び頂けます。(写真なし)

**分離骨格モデル(実物大、半身、筋表示付型)**  
AS-2.4 ￥ 125,290 (本体価格¥ 113,900)

AS-2.7 の筋表示付タイプです。

内容; 分離骨格モデル(実物大・全身)

- ・頭蓋骨 - 頭蓋冠 下顎骨 舌骨
- ・脊柱(24椎)部 - 頸椎7 胸椎12 腰椎5 仙骨1 尾骨1 各椎間板
- ・胸部 - 肋軟骨を含む胸骨1 両側の全肋骨24
- ・上肢(帯)部 - 鎖骨2 肩甲骨2 上腕骨2 橈骨2 尺骨2  
手根骨 7(舟状骨、月状骨、三角骨(豆状骨と一体)、大菱形骨、小菱形骨、有頭骨、有鈎骨)中手骨 5(I~V) 指節骨 14(基節(I~V)、中節(II~V)、末節(I~V))  
と片側の組上済の手部1
- ・下肢(帯)部 - 寛骨2(腸骨、恥骨、坐骨) 大腿骨2 脛骨2 腓骨2 膝蓋骨2  
足根骨 7(距骨、踵骨、舟状骨、楔状骨 3(内側、中間、外側)、立方骨)  
中足骨 5(I~V) 趾節骨 14(基節(I~V)、中節(II~V)、末節(I~V)) と片側の組上済の足部1

# ミニ骨格モデル

# ・神経根付・脊柱可動仕様

この学術的詳細！ このバランス！  
これがミニ骨格と、信じられますか？

1/2 サイズ骨格モデル MS-1 が、マイナーチェンジ致しました。

医学模型専門社の経済型品質

※脊柱可動型ですが、可動を繰り返す耐久性はありません。最初の姿勢を作る程度のご使用です。

## 経済型モデル

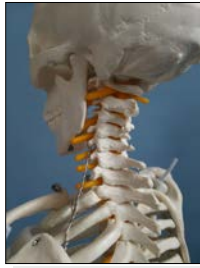
側面



側面からの立位のバランスをご覧下さい。スタンドベース部には、ウエイト(板)があり、安定性抜群です。



この様に分解できます。



環椎、軸椎、隆椎等、解剖学的な正確性に努めています。頭蓋の乳様突起、茎状突起も同様です。



前腕の回内回外や、肘関節の腕尺/腕橈/上橈尺関節も実際の関節面が機能する様になっています。



腰椎前線には若干の棘状変形をつけています。

正面



正面からの立位のバランスをご覧下さい。



股関節も丸ゴムで連結し、コードストッパーで自由な可動性を確保。



肩関節は丸ゴムで連結し、コードストッパーで自由な可動性を確保。



背部斜位。肋骨間はワイヤーで間隔を保っています。



椎間板はシリコン製。肘関節後部の見えます。

背面



右下肢が短縮している様に見えますが、コードストッパーの調整です。



頭蓋底部もきちんと造形。

1/2 サイズは本体長 85cm。デスクトップに最適な大きさです。元来、縮尺サイズ骨格は、標本から直採型ができず、各部の解剖学的詳細は「がまん」を強いられるのが常でした。そうした中で、現状、最高クラスのミニ骨格を極めてリーズナブル価格でお届け致します。この製品の登場で、弊社の従来品ミニ骨格 4 品種 11 品目は商品力を失った程です。スタンド付属。本バージョンから神経根付、脊柱可動です。※脊柱可動型ですが、可動をデモする耐久性はありません。最初の姿勢を作る程度のご使用です。

Very Best Seller

MS-1 骨格モデル (1/2 サイズ、脊柱可動型、神経根付)

価格 ¥22,660 (本体価格¥20,600)