

2024年4月3日

関係各位

岩手県住田町小松洞穴発掘調査のご案内

時下増々ご清祥のこととお慶び申しあげます。平素、私達の調査・研究活動に格別なるご高配賜っております段、厚く御礼申し上げます。

2024年度より、住田町教育委員会ほか関係する皆様のご理解・ご協力のもと、下記の通り発掘調査を実施させていただき運びとなりました。

ご多忙のところ恐縮ではございますが、期間中お時間がありましたら、ご来跡の上、ご教示賜りますようお願い申し上げます。

記

調査日程：2024年4月26日(金)～5月5日(日)

※4/26・5/5は移動日です。

調査対象：岩手県住田町小松洞穴遺跡（岩手県気仙郡住田町上有住）

お車でご来跡の際は鏡岩せせらぎ公園の駐車場をご利用下さい。

連絡先

調査期間前 新潟医療福祉大学自然人類学研究所 奈良貴史・萩原康雄

〒950-3198 新潟県新潟市北区島見町 1398 番地

Tel：025-257-4444, E-mail：takashi-nara@nuhw.ac.jp（奈良貴史）

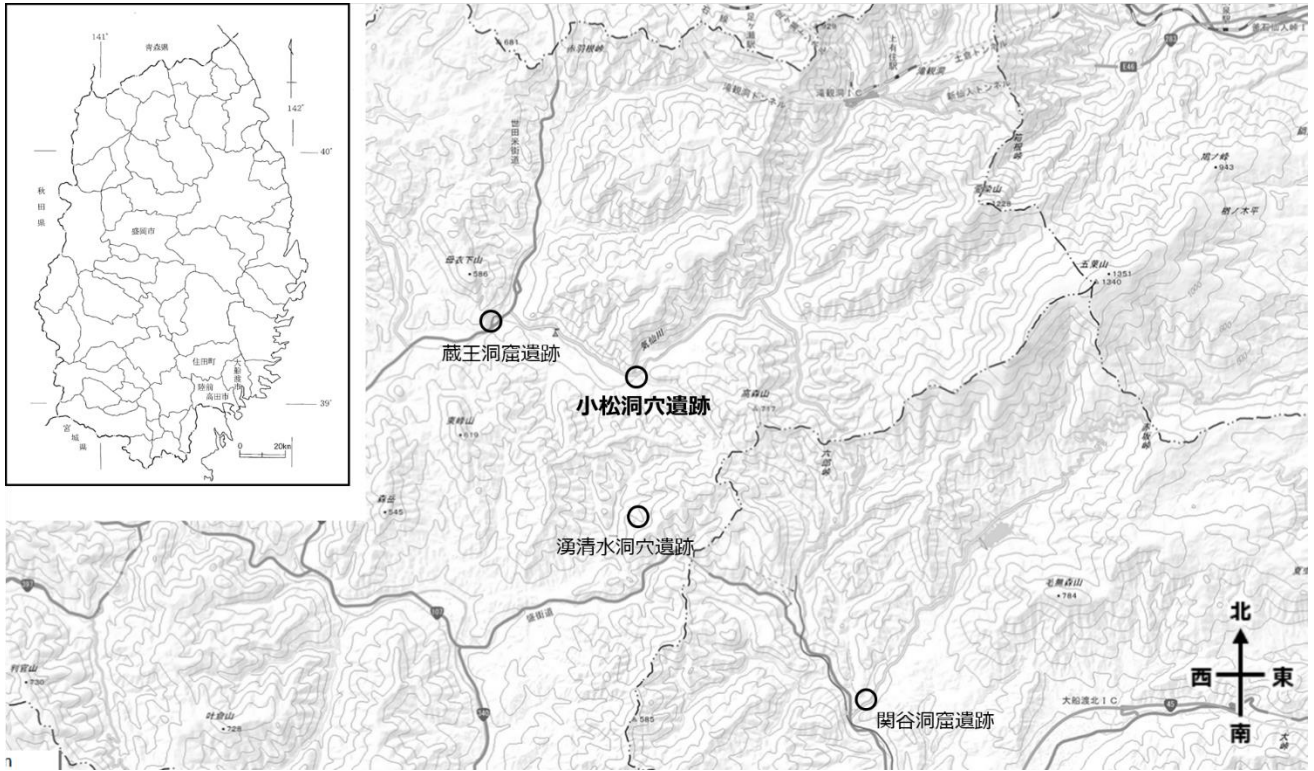
Tel：025-257-4499, E-mail：yasuo-hagiahra@nuhw.ac.jp（萩原康雄）

調査期間中

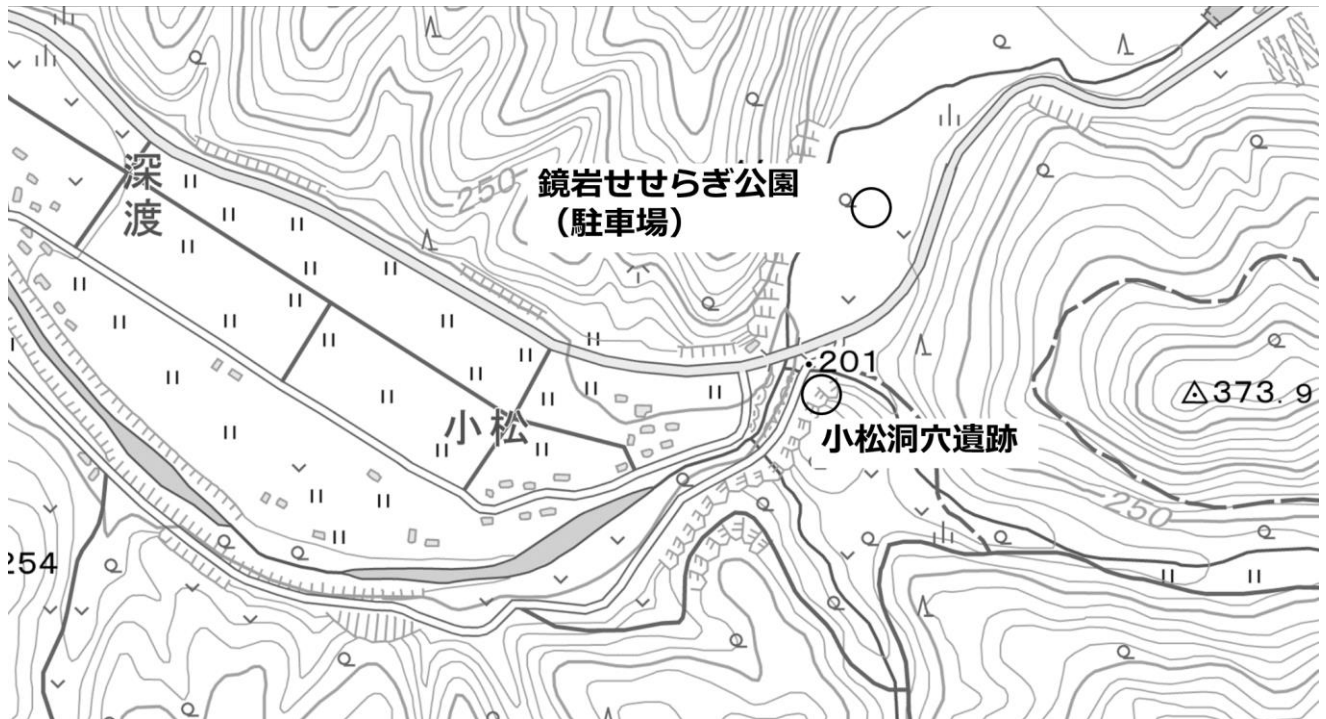
Tel：090-5317-1302（奈良貴史）（5/1 午後から現場入り）

Tel：090-8068-6055（萩原康雄）

以上



小松洞穴遺跡の位置と周辺の縄文～弥生時代人骨出土洞穴遺跡



駐車場（鏡岩せせらぎ公園）